

AALISA FISKEFABRIK

SULINIUMMUT QINNUTEGAAQ NUNAMINERTAQ B-11 ILULISSAT
AVANNAANI
16.05.2024



INDHOLD

AALISA APS FISKEFABRIK	3
SULINIUMMUT QINNUTEQAAT	5
SITUATIONSPLAN 1:2000	7
SITUATIONSPLAN 1:500	8
INIT INISSISIMAFFIK	9
INIT INISSISIMAFFIK	10
AVINNEQ A-A	11
NUNAP AVINNERA B-B	12
ILLUP SAAVA - AVANNAMUT	13
ILLUP SAAVA - KUJAMMUT	14
ILLUP SAAVA - KIMMUT	15
ILLUP SAAVA - KANGIMUT	16
QAARTITERINEQ - NUNAMIK IMMIINEQ	17



AALISA APS FISKEFABRIK

AALISA APS-IP ILULISSANI IMMIKKOORTORTAMI B11-MI SANAARTORFISSAMI NUTAAMI AALISAKKERIVIMMIK NUTAAMIK SANAARTORNISSAMUT QINNUTE-QAATAANUT ILANNGUSSAQ MATUMUUNA NASSIUNNEQARPOQ.

ILULISSANI AALISAKKERIVIMMIK MIKISUMIK PILERSITSINERMI AALISAKKANIK ASSIGIINNGITSUNIK IMMAQALU QALERUALINNIK TUNISINEQ SULIARINNINNER-LU SULINIUMMI PINEQARPUT. AALISAKKERIVIUP ILUSILERSORNERA TEKNIKKIK-KULLU ILUARSIISSUTIT AALISAKKANIK TUNISANIK, ILAATIGUT AALISAKKANIK ULLUMIKKUT ANNERTUUNIK TUNISASSIARINEQARNEQ

AALISAKKANUT TUNITSIVIUP ILUSILERSORNEQARNERA TEKNIKKIKKULLU AAQQISSORNEQARNERA PISAT TUNISAT PIUJUARTITSISUMIK SULIARINEQARNISSAANNIK TUNNGAVILIISUUPPUT, ILAATIGUT AALISAKKAT ULLUMIKKUT SANI-ATIGUT PISATUT ISIGINEQARNERAT PEQQUTAALLUNI ANNERTUUMIK TUNISASSIARINEQARNEQ AJORTUT UKKATARINEQARPUT.

SULIFFEQARFIK AALISA APS

AALISA APS SULIFFEQARFIUVOQ NUNAQAVISSUNIK PIGINEQARTOQ, ILULISSANILU AALISAKKANIK TUNISASSIORFILIORNISSAMIK ANGUNIAGAQARTOQ. SULIFFEQARFIK ILULISSANI NAJUGAQARTUNIT, UKIUP INGERLANERANI AALISARNERMIK, AALISAKKANIK SULIARINNINNERMIK, TUNINIAANERMIK AVAMMULLU TUNISINERMIK UKIORPASSUARNI MISILITTAGAQARTUNIT PIGINEQARLUNILU INGERLANEQARPOQ. TAAMAATTUMIK SULIFFEQARFIK NUNAQAVISSUNUT ATAQQINNILLUNILU INUIAQATIGIINNUT TUNNGASUNIK ILISIMASAQARLUARPOQ.

AALISAKKERIVIMMIK PIUJUARTITSISUMIK PILERSITSINISSAQANGUNIAGAAVOQ. TASSANI ILLOQARFIMMUT ILUAQUTAASUMIK, SOORLU SULIFFISSAQARTITSINERMUT TUNNGATILLUGU AALISAKKANILLU ILULISSANI INNUTTAASUNUT TUNISAQARSINNAANERMUT TUNNGATILLUGU ANGUNIAGAQARLUNI.

AALISAKKAT PITSAASUT AAMMA NUNANUT ALLANUT AVAMMUT TUNINEQARTARNERISIGUT NUNATSINNI TUNISASSIAT PITSAASUT ILISIMANEQARNERULISSAPPUT, ILLOQARFIULLU ANINGAASAQARNERA NUKITTORSARNEQASSALLUNI. NERIUUTIGINEQARPOQ AALISAKKANIK TUNISASSIORFIK NUNAQAVISSUNUT NUNANULLU ALLANUT TUNISASSIORTUNUT ILUAQUTAALLUNI PITSAASUMIK OQALUTTUARISANERNIK PILERSITSISSASOQ.

AALISAKKERIVIK AALISAKKANIK ASSIGIINNGITSORPASSUARNIK, INGAMMIK SAARULLINNIK, SULUPPAKKANIK, AMMASSANNIK, QEEQQANIK QALERUALINILLU PIUJUARTITSILLUNI AVATANGIISINULLU MINGUTSITSINANI TUNISASSIORFITUT ILUSILERSORNEQASSAAQ. ULLUMIKKUT UUMASUT AMERLASUUT TUNINIARNEQARNEQ AJORTUT. AALISAKKERIVIUP NALEQQUSSARSINNAASUMIK ILUSILERSORNEQARNERATA KINGUNERISANIK, ASSERSUUTIGALUGU SANI-ATIGOORAALUGU PISASSANUT, SOORLU QALERALINNIARNEQ EQQARSAATI-

GALUGU ASSIGIINNGITSUNUT NALEQQUSSARSINNAASOQ ANGUNIARNEQARPOQ. TUNISASSIORNERUP EQAATSUMIK ILUSILERSORNEQARNERATA AALISAKKANIK TUNISASSIORNEQ UKIUP QANOQ ILINERANUT NALEQQUSSARSINNAAVOQ, PISAT ALLANNGORARTARNERINUT NALEQQUSSARNEQARSINNAALLUNI.

AALISAKKERIVIMMUT ATATILLUGU ILLOQARFIMMI INUUSSTISSARSIORTUT INUILLU ATAASIAKKAAT AALISAKKANIK QALERUALINILLU NUTAANIK AJORNANNGITSUAQQAMIK PISSARSISINNAALISSAPPUT.

MITTARFITTAASSAQ EQQARSAATIGALUGU ANGUNIARNEQARPOQ AALISAKKAT NUTAAT SIKUMEERSUT AALISAKKERIVIMMIT NUNANUT ALLANUT TOQQAANNARTUMIK ASSARTORNEQARSINNAALERNISSAAT. TUNISASSIORNERMI SINNERUTUT QIMMINUT NERISASSANUT ATORNEQARTASSAPPUT, TAMANNALU SULINIUMMUT TUNNGATILLUGU PIUJUARTITSINERMIK EQQARSAATIGINNINNERMUT TAPERTAASSAAQ.

NERIUUTIGINEQARPOQ PIFFISSAQ UNGASINNERUSOQ EQQARSAATIGALUGU AALISAKKANIK TUNISASSIORFIK AALISAKKANIK PUJORIVIMMIK TARATSERSUUVIMMILLU ILANEQARSINNAASSASOQ, TAAMAALILLUNI INNUTTAASUT NERISASSATSIALANNIK AMERLANERUSUNIK TUNISASSIORSINNAALISSALLUTIK.

AAMMATTAQ NAATSORSUUTIGINEQARPOQ AALISAKKERIVIK TEKNIKKIKKUT AAQQIISSUTISSANIK PIUJUARTITSINIKKULLU SULINIUTINIK PISSANGANARTUNIK, PULAARTUNUT TULLUUSIMAARLUNI TAKUTINNEQARSINNAASUNIK, IMAQASSASOQ. ILAATIGUT AAMMA NERIUUTIGINEQARPOQ AALISAKKERIVIMMI AALISAKKAP AALLAQQAATAANIIT NAAMMASSINISSAATA TUNGANUT SULIARINEQARNERA TAKORNARIANUT TAKUSASSIARINEQARSINNAASSASOQ.

AALISAKKERIVIUP TAKORNARIANUT TAKUSASSIARINEQARNERATIGUT KALAAL-
LIT NERISASSIAAT IMMIKKUULLARISSUT AVAMMUT OQALUTTUARINEQARSIN-
NAALISSAPPUT, SANIATIGUT KALAALLIT INUIAQATIGIITTUT NUTAALIAANERUNE-
RAT AAMMA NITTARSAANNEQASSALLUNI.

SULIARIAASEQ NIOQQUTISSIORNERMILU SULIARINNERIAASEQ

AALISAKKAT AALISAKKALLU NUTAAT MAANNA UMIARSUALIVIOUSUMI HALIBUT
GREENLANDIP EQQAANI ROYAL GREENLANDILLUUNNIIT EQQAANI TULAAANNE-
QARLUTILLU OQIMAALUTARNEQASSAPPUT.

TASSANI KARSINUT SIKUNIK IMALINNUT ILINEQARPASSAPPUT, TASSANI MA-
TOQQASUNIK MATULLUARNEQARTASSALLUTIK, KINGORNALU KARSIT AALISAK-
KERIVILIAANNEQARLUTIK. KARSIT MATUNEQAREERSIMASUT NIOQQUTISSANIK
ASSARTUUTIT MATUKKUT ISERTITSISARFIKKUT INGERLAARTINNEQARTASSAP-
PUT.

ISERTARFIK MATUNEQARPAT KARSIT AMMARNEQASSAPPUT, NIOQQUTISSAL-
LU IMMIKKOORTITERNEQARLUTIK SULIARINEQAQQINNGINNERANI, QERIT-
INNEQANNGINNERANI SIKUMULLUUNNIIT ILINNGINNERANNI SALINNEQAS-
SAPPUT IMALUUNNIIT PITSANNGORSARNEQASSALLUTIK NUTAAJUTILLUGIT
NUNAQAVISSUNUT TUNINIARNEQANNGINNERANNI.

AALISAKKAT EQQAKKAT EQQAKKALLU ALLAT TAMARMIK KARSINUT MATOQQA-
SUNUT IMMIKKOORTITERNEQARTASSAPPUT CONTAINERINULLU MATOQQA-
SUNUT PARNAARSIMASUNULLU INISSINNEQARTARLUTIK. TUNISASSIAT SULIA-
RINEQAREERSULLU INUUSSUTISSANUT OQARTUSSAASUT PIUMASAQAATAAT
NAAPERTORLUGIT ASSARTORNEQARLUTILLU SULIARINEQASSAPPUT.

EQQAKKAT AVATANGIISINUT INATSIKIT ATUUTTUT NAAPERTORLUGIT SULIARI-
NEQASSAPPUT.

NIOQQUTISSAT IGITASSALLU MINGUTSITSINNGITSUMIK SULIARILLUARNEQAR-
TASSAPPUT, TAAMAALIORNIKKUT TERIANNIANUT, NAAJANUT UUMASUNULLU
ALLANUT PILERISAARILERSITSISUMIK SULIAQARTOQANNGISAANNASSAAQ.

SULINIUMMUT QINNUTEQAAT

PISSUTSIT QANOQ INNERANIK PILERSAARUT:

NUNAP IMMIKKOORTUISA SANAARTORFIUP AVATAANIITTUP ANNERSAA ULLUMIKKUT SANAARTORFIGINEQANNGILAQ.

NUNAMINERTAQ B-11 NUTAAQ SANAARTORFISSANNGORTINNEQARPOQ, TASSANI AALISA APS AALISAKKERIVIMMIK NUNAMINERTAMI 2500 M2-T MISSAANNI ANNERTUTIGISUMIK SANAARTORUSUPPOQ. SANAATUKKAP TUNNGAVIA 380 M2-ULLUNI. SANAARTUGAQ SANAARTORFIMMI KITAANUT SAMMIVINNUT ASSINGUSUNUT INISSINNEQASSAAQ.

SANAARTORNISSAMUT PILERSAARUT:

SANAARTORFIMMI INIT SISAMANUT AGGUARNEQASSAPPUT, TASSANI NIQQUTISSANIK TUNIORAAVIK, MASKIINANUT INISSAQ, TOQQORSIVISSAQ, EQQAAVISSARLU. IMMIKKOORTITSERLUARNEQARLUTIK.SANAARTORFIUP EQQAA BIILINUT UNINNGASARFITTUT ATORNEQASSAAQ, TASSANI SULISUNUT ATORNEQARSINNAANISSAANUT PERIARFISSAQASSALLUNI. MITTARFIMMUT AQQUTAANIIT AQQUMMIK PILERSITSISOQASSAAQ. SANAARTORFISSAMUT AVANNARPASISSUMI.

PISSUTSIT ATUGAAT:

PALLITTAALISAQ SANAARTORFIGINEQASSAAQ, IMATUT IMEQ AKORNUSERNEQARANI KUUSSINNAQQULLUGU. MITTARFIMMUT AQQUTAANIIT IMA SANANEQASSAAQ AQQUTAA NARLORPALLAARNANI.

NUNAMINERTAT AGGUATAARNERAT:

QULERIIT MARLUK SANAARTORTITSISUP SIUNERTAANUT INISSAMULLU PIUMASAQAATAANUT NAAPERTUUPPUT. ILLULIORNERMUT TUNNGATILLUGU INATSISIT MALERUAQQUSALLU ATUUTTUT UUMASULLU NAKORSAANEQARFIATA PIUMASAQAATAAT NAJOQQUTARALUGIT ILLULIORNERIT MALINNIARNEQARPUT.

TAKORLUUGAQ:

AALISAKKANIK SULIFFISSUAQ MARLUNNIK QULERIINNIK INITAQARPOQ.

QULERIIT ATAANNIIPPUT ISAARIAQ PINGAARNEQ, TEKNIKKEQARFIK, DEPOTI, ERRORSIVIIT, TUNISASSIORFIK, QERITITSIVIK NIOQQUTISSANILLU TUNNIUSSIVIK.

QALIANIIPPUT ATISALERSORTARFIK, UFFARFIK PERUSUERSARTARFILLU KIISALU KANTINE ALLAFFEQARFILLU.

ILLU NUNAMUT MAANNA ATUUTTUMUT NALEQQUSSARLUGU PISARIITSUMIK

5

ATORTORISSAARTUMILLU SANANEQASSAAQ.

ILLUT SAARLIIT QAAVILU SANDWICHPANELINIK SANAAJUPPUT ASERFAL-LATSAALIORNEQARTARIAQARNATIK, QALIPAATAA TUNGUJORTOQ AALISAP ILISARNAATAANUT NALEQQUTTOQ.

ILLUP QAAVA SANDWICHPANELINIK 15 GRADIMIK UINGASUNIK SANANEQASSAAQ, QERNERTUMIK QALIPAATEQASSALLUTIK.

SANAARTORNEQARNISSAANUT PIFFISSAMUT PILERSAARUT

SULINIUMMUT QINNUTEQAAT OQARTUSSAASUNIT PINEQARTUNIT SULIARINEQARPAT AKUERINEQARLUNILU NUNAMINERTAMIK IMMIKKOORTITSISOQASSAPPAT, NUNAMINERTAMIK PISSARSINISSAMUT PISARIAQARTUT ALLAT INGERLANNAQ SULIARINEQASSAPPUT. QANOQ SIVISUTIGISUMIK TAMANNA PISSANERSOQ MAANNAKKORPIAQ ILISIMANEQANNGILAQ.

NUNAMINERTAMIK AKUERSISSUMMIK TUNINEQAREERNERUP KINGORNA SANAARTORNISSAMUT AKUERSISSUMMIK PISSARSINISSAQ PILLUGU OQARTUSSAASUT PILERSAARUSIORTARPUT, TAAMAALILLUNI SANAARTORNEQ AALLARTISSINNAANNGORLUGU NUNAMINERTAMIK AKUERSISSUMMIK TUNINEQAREERNERMIIT UKIUP ATAATSIP INGERLANERANI.

SANAARTORNEQ QAAMMATINI QULINIIT AQQANEQ-MARLUNNI INGERLASSASOQ NAATSORSUUTIGINEQARPOQ, TAMATUMALU KINGORNA SANAARTORTITSISUMUT TUNNIUNNEQASSAAQ ATULERNISSAANULLU AKUERSISSUMMIK TUNINEQARLUNI.

SANAARTORNERUP ANINGAASATIGUT TEKNIKKIKKULLU PIVIUSUNNGORTINNEQARSINNAANERANUT UPPERNARSAATIT

SANAARTORTITSISUP ANINGAASAQARNERA PILLUGU UPPERNARSAATIT UKIUMUT 2023-MUT UKIUMOORTUMIK NALUNAARUSIAMI ILANNGUNNEQARPUT.

SANAARTORNISSAQ TEKNIKKIKKUT PIVIUSUNNGORTINNEQARSINNAAVOQ, PISSUTIGALUGU SANAARTORFIUSSAQ QAQAJUNNAMIIMMAT, SANAARTORFILLU AALISAKKERIVIUSSAQ NALINGINNAASUMUT ASSERSUUNNEQARSINNAASOQ, BETONIMIK QALERIISSUGAQ, SAVIMINERMIK SINAACKUTILIK SANDWICHPANELINILLU SANAAQ. SANAARTORNERIT ATORTORISSAARUTILLU TAMARMIK KALAALLIT NUNAANNI ILISIMANEQARLUARPUT.

ERIAGISASSAT SUMIIFFIMMILU KULTURIKKUT AVATANGIISIT

SUMIIFFIMMI ERIAGISARIAKKANIK KULTURIMUT EQQAANARSINNAASUNIK SOQANNGILAQ.

QULLILERSORNEQ ALLAGARTALERSUINERLU
ISAARIAMUT AQQUT FABRIKKILLU EQQAANI AQQUSINERMI QULLILERSORNE-
QASSAAQ, TIMMISARTUUSSINERNUT ANGALLANNERNULLU AKORNUTAANN-
GITSUNIK.

ILLUP ALLAGARTAQARNERA TAKORLUUKKAMI ALLASSIMAPPUT.

PIUJUARTITSISUMIK INERIARTORTITSINEQ
AALISARNERMUT SULIFFEQARFIIT IMERMIK ATUINGAATSIARTUTUT ILISIMANE-
QARPUT. ILAATIGUT AALISAKKERINERUP IMERMIK ATUINERANUT AKIKITSUA-
RARSUUNERATA IMERMIK SIPAARNIARNISSAP KAJUMIILLISSUTIGINNGINNERA
PISSUTAAVOQ. SULIFFEQARFIK UKIUP INGERLANERANI IMEQARTANNGITSOQ
SANANEQARMAT, IMEQ BIILINUT IMERMUT ASSARTUUTINUT ASSARTORNEQAS-
SAAQ, SULIFFISSUULLU EQQAANI IMERMUT TANKISSAQASSAAQ.

SANAARTORTITSISUP TUNISASSIORIAATSIT NUTAANERUSUT, FABRIKKINIT
NALINGINNAASUNIIT IMERMIK ATUIFFIUNERUSUT ILISIMAVAI.

IMERMIK ATUINEQ ANNIKINNERUSSAAQ, IMERMIK ASSARTUUTIT IMERMILLU
TANKI ATORSINNAANERAT PEQQUTAALLUNI.

ILLU KIISSARNEQARNERANI KISSARSUUT INNAALLAGIATORTOQ UULIAMIK KIS-
SARTUUTEQARNISSAMIK SILLIMATEQARTOQ ATORNEQASSAAQ.

PAAKITSUMI ERNGUP NUKINGANIK INNAALLAGISSIORFIK ATORTUSSANNGOR-
TINNEQASSAAQ, INNAALLAGISSAMILLU PILERSUINEQ NALINGINNAASUMIK IN-
GERLASSALLUNI. INNAALLAGISSAMIK PILERSUINEQ TAMANNA CO2-MIK ANIATIT-
SISANNGILAQ TAAMAATTUMILLU PIUJUARTITSISUTUT TAANEQARSINNAALLUNI.

IMEQ MAANNGAANNARTOQ AVATANGIISINUT NAALAKKERSUISOQARSIUP PIU-
MASAQAATAI MALILLUGIT SULIARINEQASSAAQ. SOORLU IMERMIK ATUINERUP
ANNERTUUMIK ANNIKILLISINNEQASSASOQ AALISAKKERIVIIT NALINGINNAASUT
EQQIAANERMI ATUINERATIGUT, ILAALU ILANNGULLUGIT.

IMEQ MAANNGAANNARTOQ ANNIKILLISINNEQARSINNAAVOQ AALISAKKERI-
VIIT NALINGINNAASUT EQQARSAATIGISSAGAANNI. TAMANNA PEQQUTAAVOQ
SANAARTORTITSISUP EQQIAANERMUT TUNNGASUNIK TEKNOLOGINIK ILISI-
MASAQARMAT. IMEQ MAANNGAANNARTOQ SLAMTANK ATORLUGU KATERSOR-
NEQASSAAQ, KOMMUNILLU AKUERISANUT KUIARTORNEQASSALLUNI.

QINNUTEQAAMMI TITARTAKKAT UKU ILANNGUNNEQARPUT:

ILLUQULAANIISQ ISIQALUGU 1:2000

ILLUQULAANIISQ ISIQALUGU 1:500

INIPNALAA

INIP QULAATA NALAA

AVINNEQ A-A

AVINNEQ B-B

ILLUP SAAVA - AVAMMUT

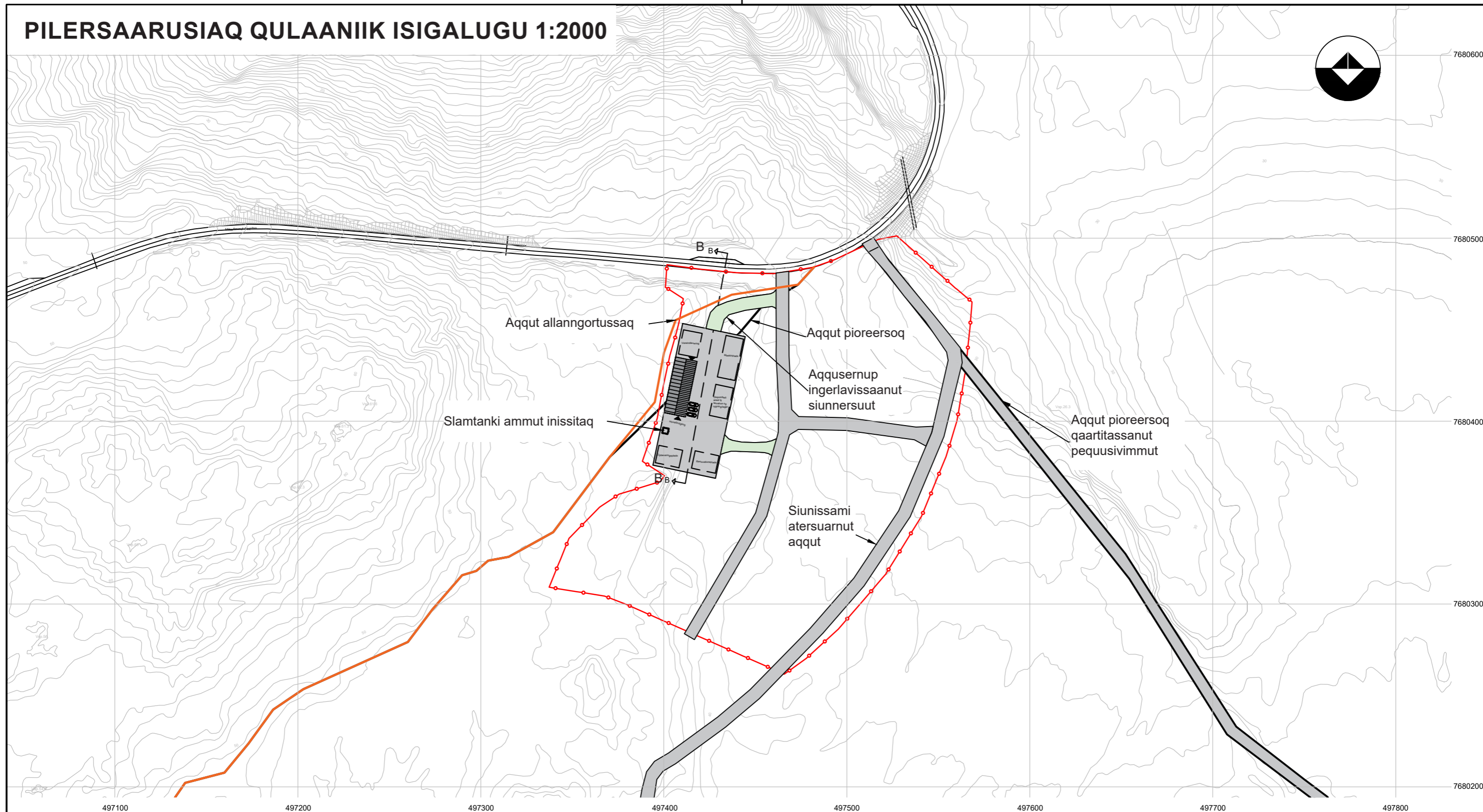
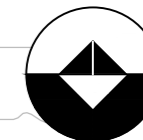
ILLUP SAAVA - KUJAMMUT

ILLUP SAAVA - KIMMUT

ILLUP SAAVA - KANGIMUT



PILERSAARUSIAQ QULAANIIC ISIGALUGU 1:2000



497100 497200 497300 497400 497500 497600 497700 497800 7680200 7680300 7680400 7680500 7680600



Aqqut pioreersaq



Isertarfik:
Aalisa Aps-imit sananeqassaaq



Aqqut allanngortussaq




Aqquserngit: Sanaartorfissornermi
sananeqassaaq



Nunaminertap killinga B-11

7

Aalisa ApS		
Aalisa fiskefabrik		Sags nr.: 2338
Suliniummumut qinnuteqaat		Tegning nr.:
Pilersaarussiaq qulaaniic isigalugu		A00.00
 Masanti A/S CVR: 11922317 Tlf. +299 81 31 32 - Fax +299 81 37 97 Email: masanti@masanti.gl - www.masanti.gl Maniitsaq - Nuuk - Sisimiut - Ilulissat - Qaqortoq - Aasiaat		Dato: 16.05.2024
		Mål: 1:2000
		Proj: MAH
		Kontrol: MVJ
Filnavn: 2338 - A00.00 - Oversigtsplan - Aalisa fiskefabrik.dwg		

ILLU QULAANI K ISIGALUGU 1:500

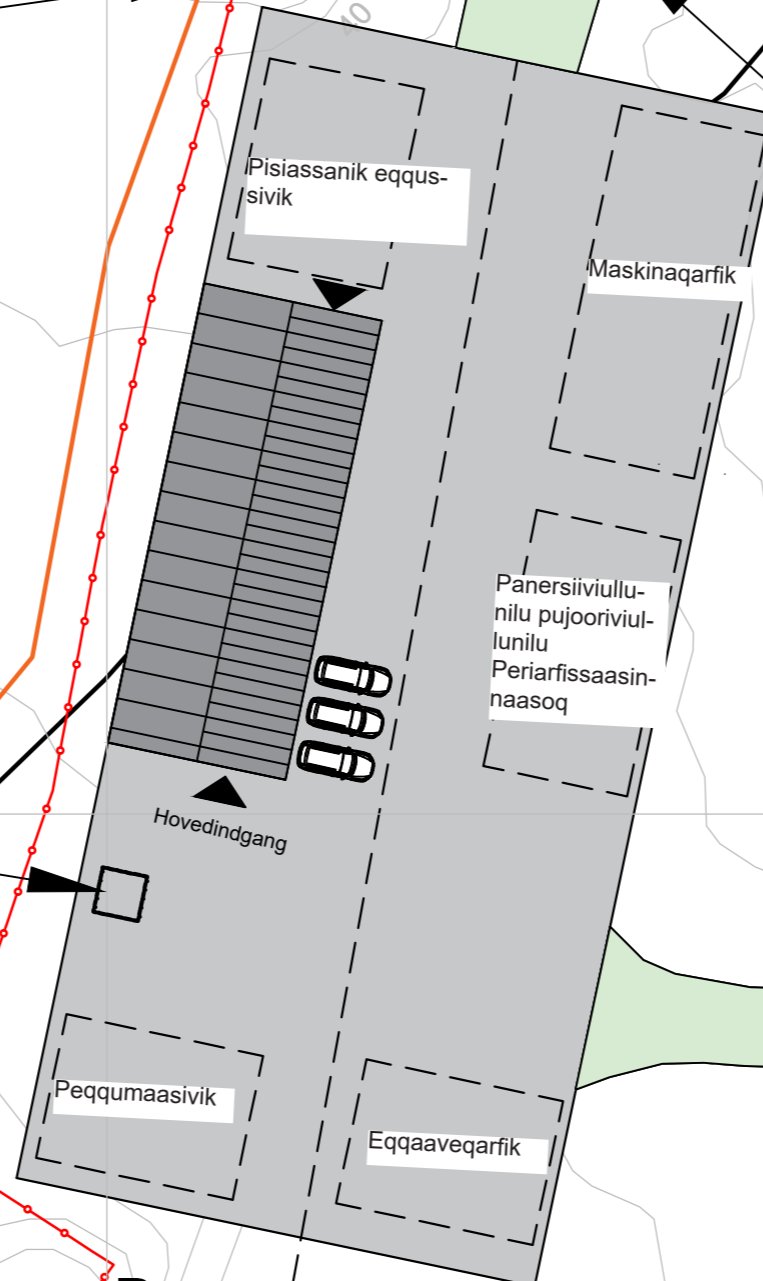


Aqqut allanngortussaq

Aqqut pioreersaq

Aqqusernup ingerlavis-
saanut siunnersuut

Slamtanki ammut
inissitaq



497400

497500

7680400

— Aqqut pioreersaq

■ Isertarfik:
Aalisa Aps-imit sananeqassaaq


— Aqqut allanngortussaq

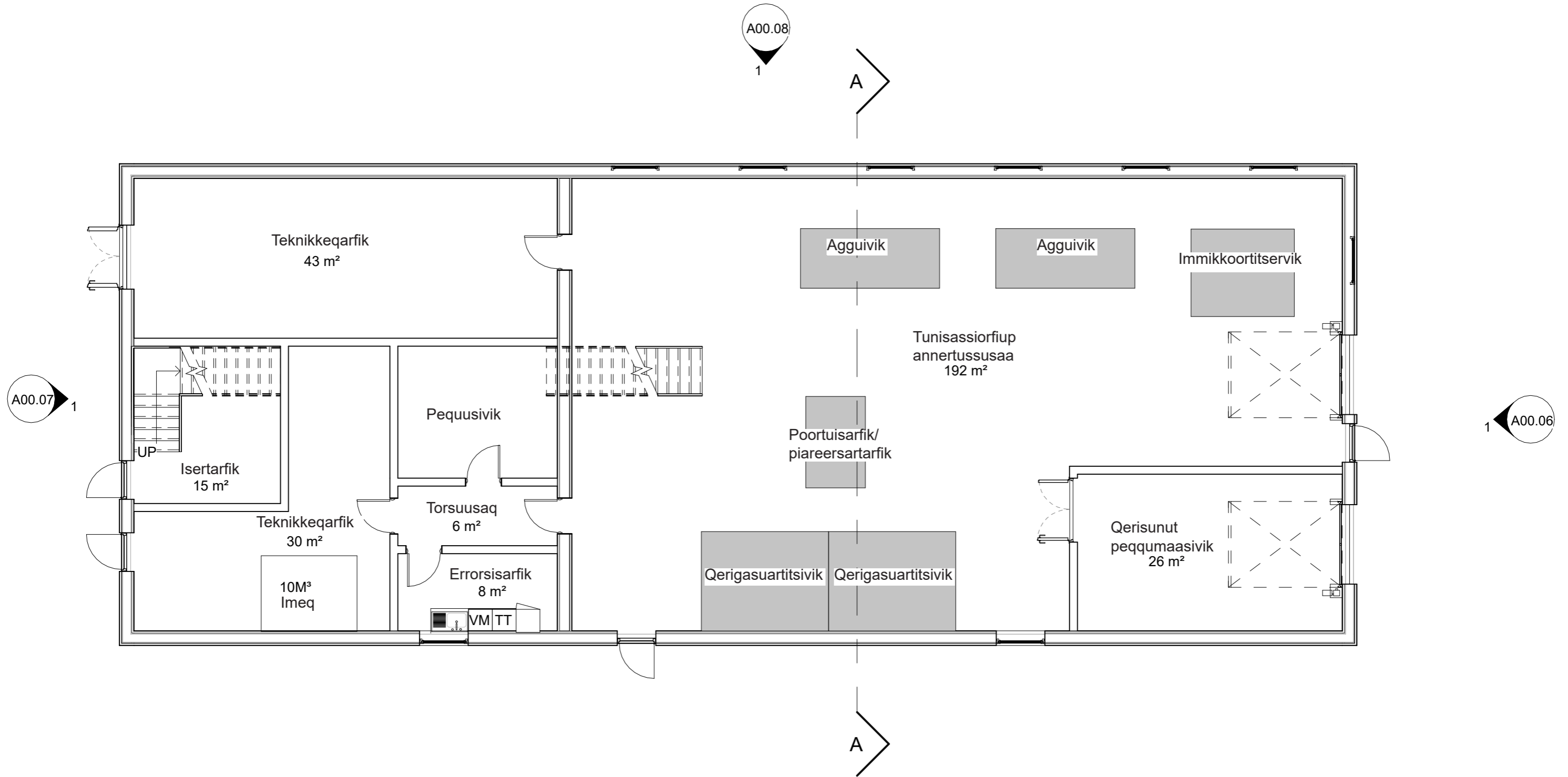
■ Aqquserngit: Sanaartorfissornermi
sananeqassaaq

○— Nunaminertap killinga B-11

■ Aalisa fiskefabrik
bygning

8

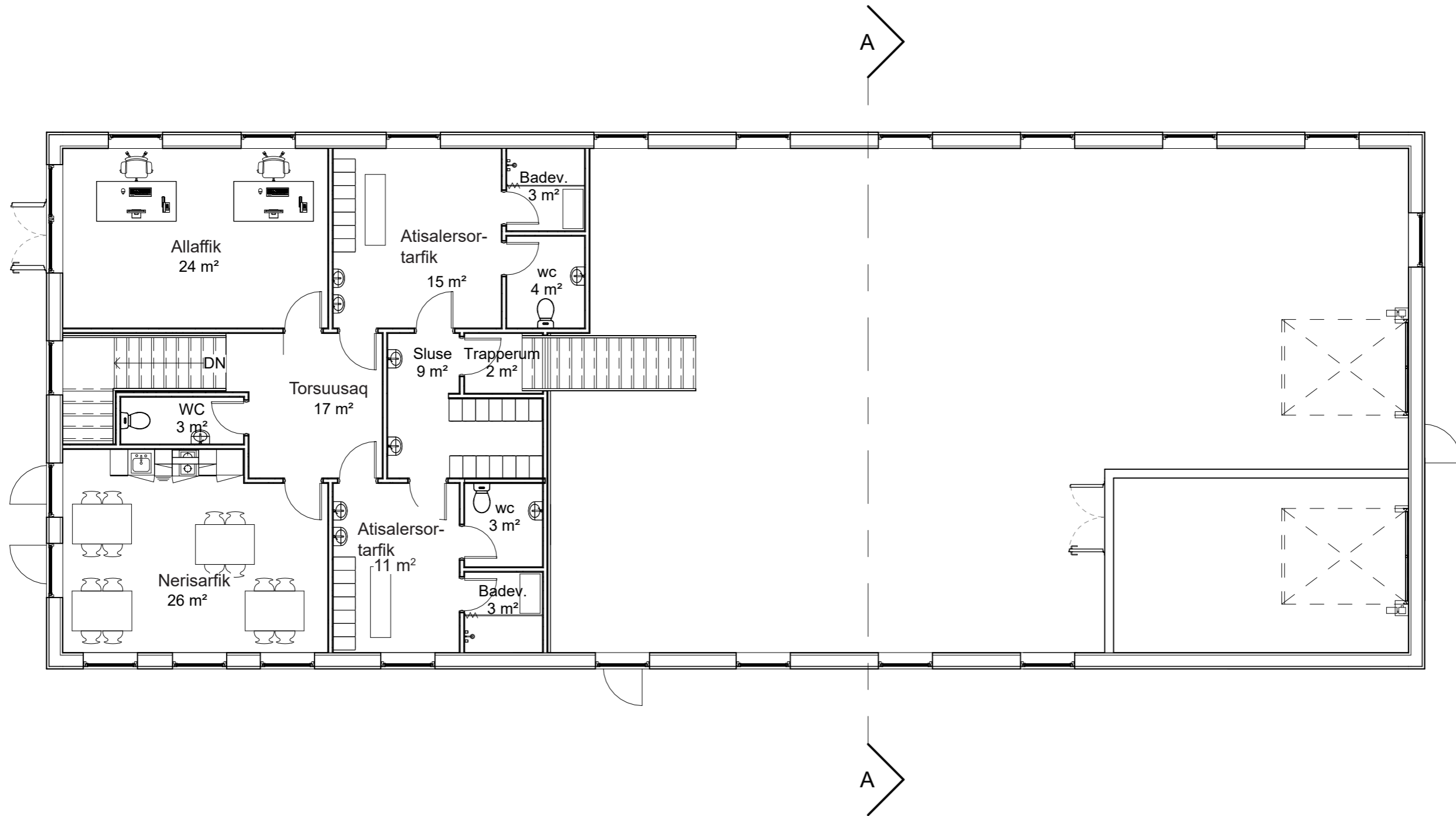
Aalisa ApS		
Aalisa fiskefabrik		Sags nr.: 2338
Suliniummur qinnuteqaat		Tegning nr.:
Illuqulaanik isigalugu		A00.01
 Masanti A/S CVR: 11922317 Tlf. +299 81 31 32 - Fax +299 81 37 97 Email: masanti@masanti.gl - www.masanti.gl Maniitsoq - Nuuk - Sisimiut - Ilulissat - Qaqortoq - Aasiaat		Dato: 16.05.2024
		Mål: 1:500
		Proj: MAH
		Kontrol: MVJ
Filnavn: 2338 - A00.00 - Situationsplan - Aalisa fiskefabrik.dwg		




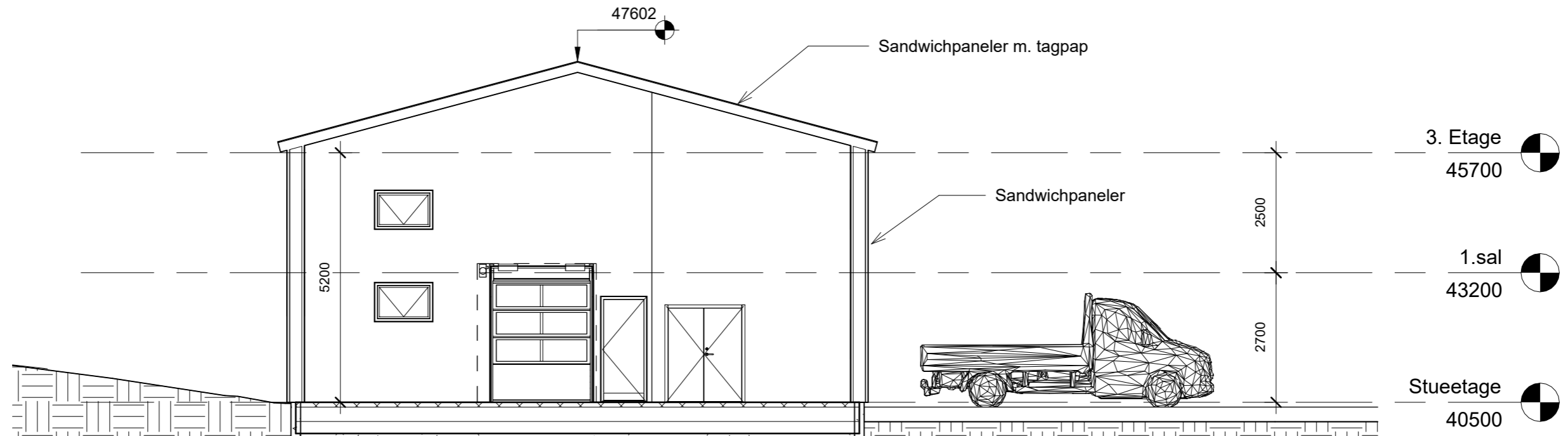
Aalisa ApS	
Aalisa Fiskefabrik ApS	Sags nr.: 2338
Suliniuumut qinnuteqaat	
Stueetage	
A00.02	
Dato: 16.05.2024	
Mål: 1 : 100	
Proj: NFR/MAH	
Kontrol:	



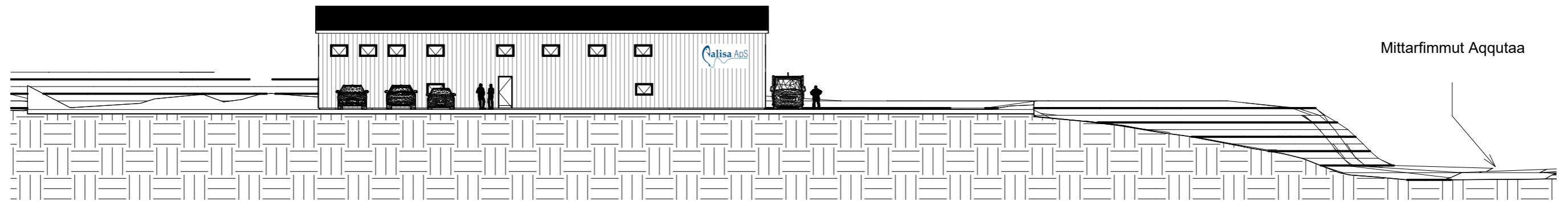
Masanti A/S
CVR: 11922317
Tlf. +299 81 31 32 - Fax +299 81 37 97
Email: masanti@masanti.gl - www.masanti.gl
Manitsoq - Nuuk - Sisimiut - Ilulissat - Qaqortoq - Aasiaat



Aalisa ApS			
Aalisa Fiskefabrik ApS		Sags nr.:	2338
Suliniuummut qinnuteqaat 1.sal		A00.03	
	Masanti A/S CVR: 11922317 Tlf. +299 81 31 32 - Fax +299 81 37 97 Email: masanti@masanti.gl - www.masanti.gl Maniitsaq - Nuuk - Sisimiut - Ilulissat - Qaqortoq - Aasiaat	Dato:	16.05.2024
		Mål:	1 : 100
		Proj:	NFR/MAH
		Kontrol:	
Filnavn: N:\Files\Sag\23\2338 - Ny Fiskefabrik til Aalisa ApS\3 Projektering\6 Program og idéoplæg\1 Tegninger\Revit\Fiskefabrik.rvt			



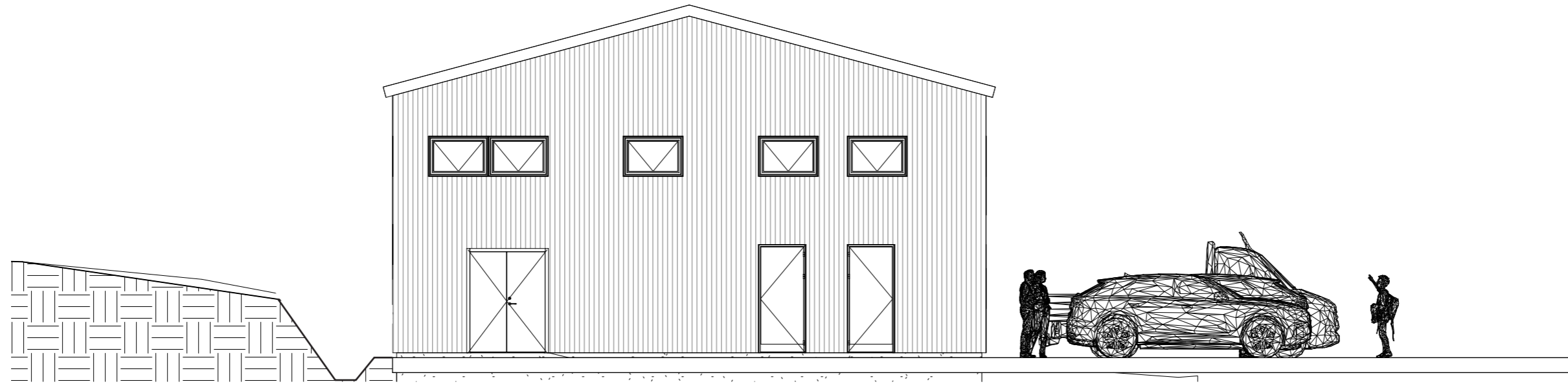
Aalisa ApS		
Aalisa Fiskefabrik ApS		Sags nr.: 2338
Suliniuummut qinnuteqaat Nunap avinnera A-A		A00.04
 <p>Masanti A/S CVR: 11922317 Tlf. +299 81 31 32 - Fax +299 81 37 97 Email: masanti@masanti.gl - www.masanti.gl Maniitsoq - Nuuk - Sisimiut - Ilulissat - Qaqortoq - Aasiaat</p>	Dato:	16.05.2024
	Mål:	1 : 100
	Proj:	NFR/MAH
	Kontrol:	
Filnavn: N:\Files\Sag\23\2338 - Ny Fiskefabrik til Aalisa ApS\3 Projektering\6 Program og idéoplæg\1 Tegninger\Revit\Fiskefabrik.rvt		



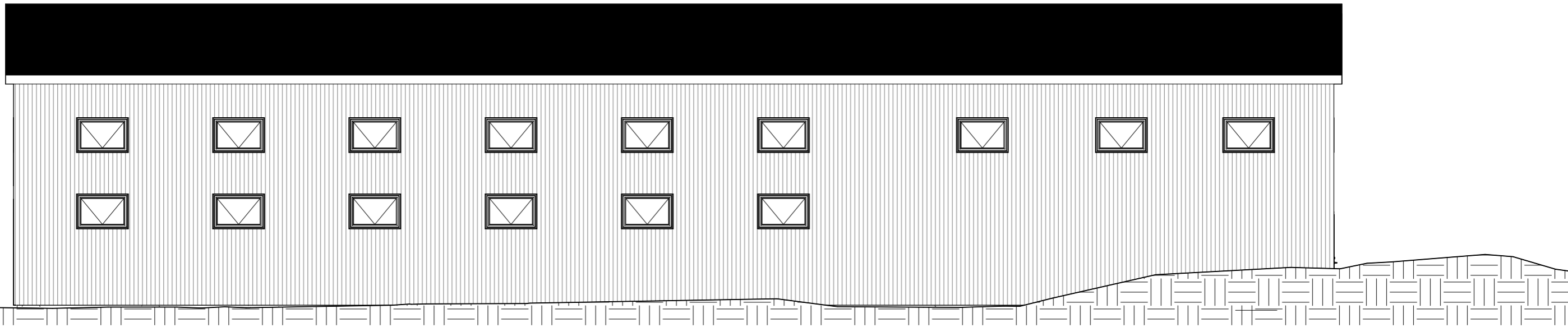
Aalisa ApS	
Aalisa Fiskefabrik ApS	Sags nr.: 2338
Suliniuummut qinnuteqaat Nunap avinnera B-B	A00.05
 <p>Masanti A/S CVR: 11922317 Tlf. +299 81 31 32 - Fax +299 81 37 97 Email: masanti@masanti.gl - www.masanti.gl Manitsoq - Nuuk - Sisimiut - Ilulissat - Qaqortoq - Aasiaat</p>	Dato: 16.05.2024
	Mål: 1 : 300
	Proj: MAH/NFR
	Kontrol:
Filnavn: N:\Files\Sag\23\2338 - Ny Fiskefabrik til Aalisa ApS\3 Projektering\6 Program og idéoplæg\1 Tegninger\Revit\Fiskefabrik.rvt	



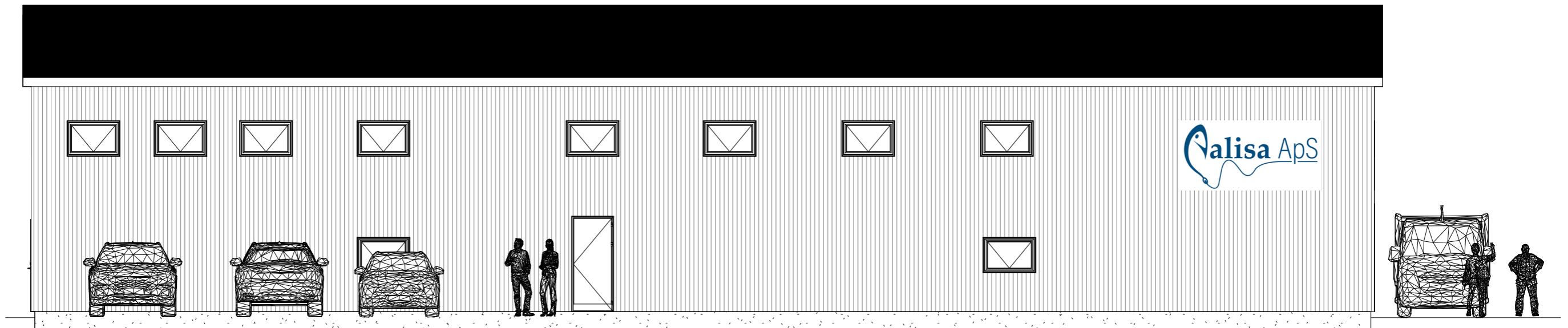
Aalisa ApS		
Aalisa Fiskefabrik ApS		Sags nr.: 2338
Suliniuummut qinnuteqaat Illup saava - avannamut		A00.06
 <p>Masanti A/S CVR: 11922317 Tlf. +299 81 31 32 - Fax +299 81 37 97 Email: masanti@masanti.gl - www.masanti.gl Maniitsaq - Nuuk - Sisimiut - Ilulissat - Qaqortoq - Aasiaat</p>	Dato:	16.05.2024 24
	Mål:	1 : 100
	Proj:	MAH
	Kontrol:	-
Filnavn: N:\Files\Sag\23\2338 - Ny Fiskefabrik til Aalisa ApS\3 Projektering\6 Program og idéoplæg\1 Tegninger\Revit\Fiskefabrik.rvt		



Aalisa ApS		
Aalisa Fiskefabrik ApS		Sags nr.: 2338
Suliniuumut qinnuteqaat Illup saava - kujammut		A00.07
 <p>Masanti A/S CVR: 11922317 Tlf. +299 81 31 32 - Fax +299 81 37 97 Email: masanti@masanti.gl - www.masanti.gl Maniitsoq - Nuuk - Sisimiut - Ilulissat - Qaqortoq - Aasiaat</p>	Dato:	16.05.2024
	Mål:	1 : 100
	Proj:	MAH
	Kontrol:	
Filnavn: N:\Files\Sag\23\2338 - Ny Fiskefabrik til Aalisa ApS\3 Projektering\6 Program og idéoplæg\1 Tegninger\Revit\Fiskefabrik.rvt		

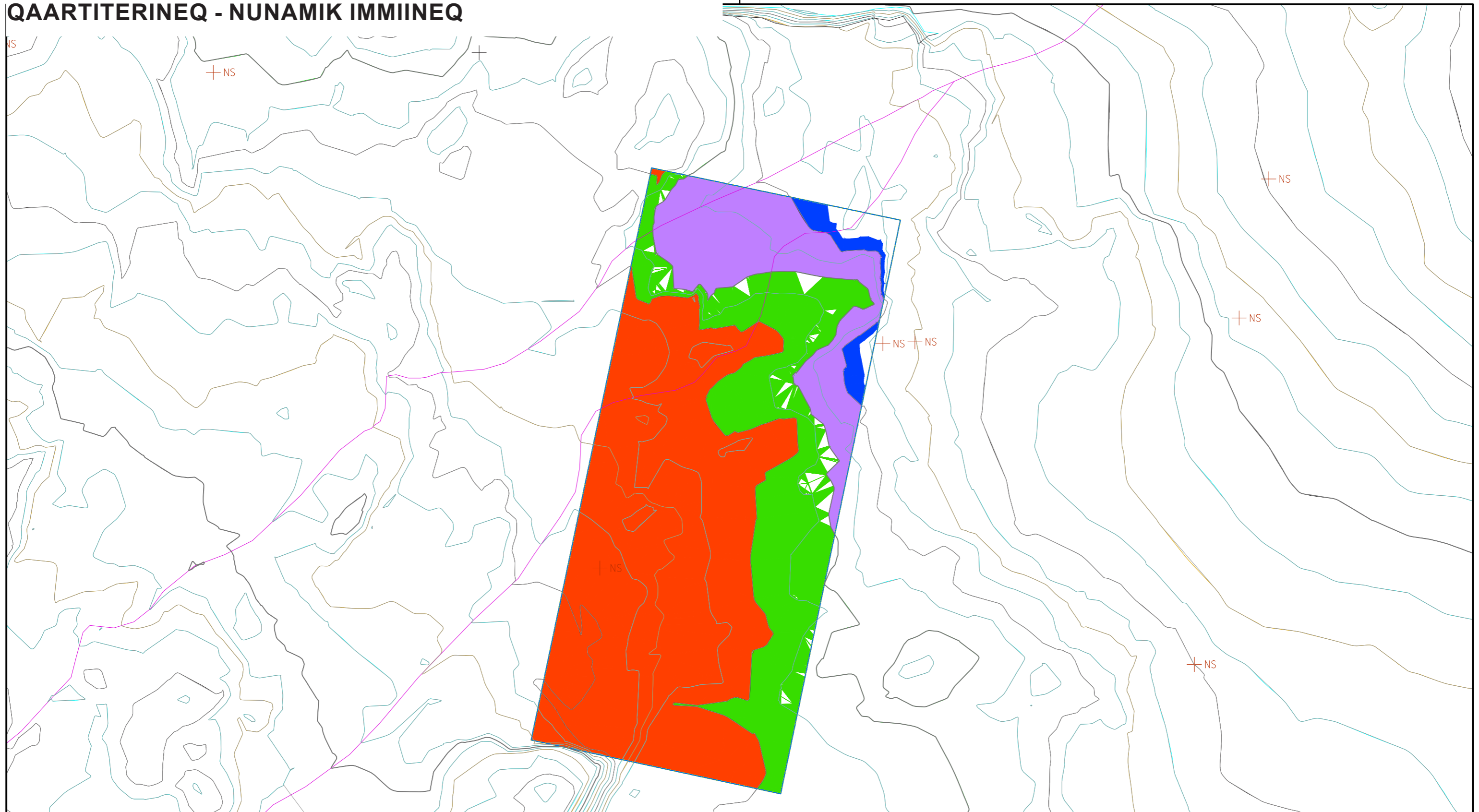


Aalisa ApS	
Aalisa Fiskefabrik ApS	Sags nr.: 2338
Suliniuummut qinnuteqaat Illup saava - kimmut	A00.08
 <p>Masanti A/S CVR: 11922317 Tlf. +299 81 31 32 - Fax +299 81 37 97 Email: masanti@masanti.gl - www.masanti.gl Maniitsoq - Nuuk - Sisimiut - Ilulissat - Qaqortoq - Aasiaat</p>	Dato: 16.05.2024
	Mål: 1 : 100
	Proj: MAH
	Kontrol:
Filnavn: N:\Files\Sag\23\2338 - Ny Fiskefabrik til Aalisa ApS\3 Projektering\6 Program og idéoplæg\1 Tegninger\Revit\Fiskefabrik.rvt	




Aalisa ApS	
Aalisa Fiskefabrik ApS	Sags nr.: 2338
Suliniuummut qinnuteqaat Illup saava - kangimut	A00.09
 <p>Masanti A/S CVR: 11922317 Tlf. +299 81 31 32 - Fax +299 81 37 97 Email: masanti@masanti.gl - www.masanti.gl Maniitsoq - Nuuk - Sisimiut - Ilulissat - Qaqortoq - Aasiaat</p>	Dato: 16.05.2024
	Mål: 1 : 100
	Proj: MAH
	Kontrol:
Filnavn: N:\Files\Sag\23\2338 - Ny Fiskefabrik til Aalisa ApS\3 Projektering\6 Program og idéoplæg\1 Tegninger\Revit\Fiskefabrik.rvt	

QAARTITERINEQ - NUNAMIK IMMIINEQ



UDSPRÆNGNING/OPFYLD MÆNGDE TIL KOTE 40M.

- UDSPRÆNGNING 4 – 1M NED Qaartiterineq 4-1 meteri ammut
- UDSPRÆNGNING 1 – 0M NED Qaartiterineq 1-0 meteri ammut
- OPFYLD 0 – 1 M OP Nuna immigassaq 1-0 meteri qummut
- OPFYLD 1 – 1.5 M OP Nuna immigassaq 1- 1,5 meteri qummut

Aalisa ApS		
Aalisa fiskefabrik		Sags nr.: 2338
Suliniummur qinnuteqaat Qaartiterineq/ Nunamik immiineq		Tegning nr.: A00.10
	Masanti A/S CVR: 11922317 Tlf. +299 81 31 32 - Fax +299 81 37 97 Email: masanti@masanti.gl - www.masanti.gl Maniitsoq - Nuuk - Sisimiut - Ilulissat - Qaqortoq - Aasiaat	Dato: 16.05.2024
		Mål:
		Proj: MAH
		Kontrol:
Filnavn: Udsprængning.dwg		

AALISA FISKEFABRIK

PROJEKTANSØGNING VED DELOMRÅDE B11 - ILULISSAT NORD

16.05.2024



INDHOLD

AALISA APS FISKEFABRIK	3
PROJEKTANSØGNINGEN.	4
OVERSIGTSPLAN 1:2000	6
SITUATIONSPLAN 1:500	7
PLANTEGNING	8
PLANTEGNING	9
SNIT A-A	10
TERRÆNSNIT B-B	11
GAVL - NORD	12
GAVL - SYD	13
FACADE - VEST	14
FACADE - ØST	15
UDSPRÆNGNING - OPFYLD	16



AALISA APS FISKEFABRIK

DER FREMSendes HERMED PROJEKTANSØGNING FOR OPFØRELSE AF NY FISKEFABRIK FOR AALISA APS I DET NYUDLAGTE BYGGEFELT VED DELOMRÅDE B11 I ILULISSAT.

PROJEKTET OMHANDLER OPFØRELSE AF EN MINDRE FISKEFABRIK I ILULISSAT, DER SKAL FORESTÅ INDHANDLING OG FORARBEJDNING AF FORSKELLIGE FISKEARTER OG EVT. SKALDYR. INDRETNINGEN OG DE TEKNISKE LØSNINGER PÅ FISKEFABRIKKEN UNDERSTØTTER EN BÆREDYGTIG HÅNDTERING AF INDHANDLET FANGST, HVOR DER BL.A. ER FOKUS PÅ FISKEARTER, SOM IKKE I DAG INDHANDLES I STORE MÆNGDER, DA DE ANSES SOM BIFANGST.

VIRKSOMHEDEN AALISA APS

AALISA APS ER ET LOKALT FORANKRET SELVSKAB MED EN AMBITION OM, AT ETABLERE EN FISKEFABRIK I ILULISSAT TIL INDHANDLING OG FORARBEJDNING AF LOKAL FANGST. VIRKSOMHEDEN ER EJET OG DREVET AF EN RÆKKE LOKALE BOSIDDEDE I ILULISSAT, DER TIL SAMMEN HAR MANGE ÅRS ERFARING MED DET SÆSONBESTEMTE FISKERI, FORARBEJDNINGEN SAMT VIDERESALG OG EKSPORT AF FISK. I VIRKSOMHEDEN ER DER DERFOR EN BRED VIDEN OM LOKALE FORHOLD OG EN NATURLIG RESPEKT FOR LOKALSAMFUNDET. VISIONEN ER AT SKABE EN BÆREDYGTIG FISKEFABRIK, DER SKAL VÆRE ET AKTIV FORBYEN, BÅDE IFT. ARBEJDSPLADSER, MEN OGSÅ MED HENSYN TIL LOKAL SALG AF FISK TIL BEFOLKNINGEN I ILULISSAT. DERTIL SKAL EKSPORT AF FISK AF HØJ KVALITET TIL ANDRE LANDE UDBREDE KENDSKABET TIL DE GODE GRØNLANDSKE RÅVARER OG STYRKE DEN LOKALE ØKONOMI. HÅBET ER AT FISKEFABRIKKEN KAN SKABE EN RÆKKE SUCCESHISTORIER BÅDE LOKALT OG RUNDT OM I EKSPORTLANDENE.

FISKEFABRIKKEN INDRETTETS TIL BÆREDYGTIG OG MILJØVENLIG HÅNDTERING AF EN BRED VIFTE AF FISKEARTER MED SÆRLIG FOKUS PÅ TORSK, RØDFISK, AMMASSAT, HAVKAT OG SKALDYR. ARTER DER IKKE I DAG INDHANDLES I STORE MÆNGDER. DET ER AMBITIONEN AT FABRIKKENS FLEKSIBLE INDRETNING BETYDER, AT PRODUKTIONEN KAN OMSTILLES TIL FORSKELLIGARTET BIFANGST VED F.EKS. FISKERI EFTER HELLEFISK. MED EN FLEKSIBEL INDRETNING AF PRODUKTIONEN KAN SÆSONVARIATIONERNE I FANGSTEN LIGELEDES IMØDEKOMMES.

I FORBINDELSE MED FISKEFABRIKKEN SKAL DER VÆRE LOKAL SALG AF FRISKE RÅVARER TIL PRIVATE SAMT ERHVERVSDRIVENDE I BYEN, DER DERMED FÅR NEMMERE ADGANG TIL SÆSONERNES FISK OG SKALDYR. MED DEN NYE LUFTHAVN ER VISIONEN, AT FERSK FISK PÅ IS KAN SENDES UD AF LANDET DIREKTE FRA FISKEFABRIKKEN TIL FORBRUGERE UDE I VERDENEN. RESTER FRA PRODUKTIONEN SKAL ANVENDES LOKALT TIL HUNDEFODER, HVILKET BL.A. UNDERSTØTTER DEN GENNEMGÅENDE BÆREDYGTIGE TANKEGANG SOM PROJEKTET BYGGER PÅ.

PÅ LÆNGERE SIGT ER DET HÅBET, AT PRODUKTIONSANLÆGGET KAN UDVIDES MED ET RØGERI OG FACILITETER TIL SALTNING AF FISK, HVILKET VIL UDVIDE UDBUDET AF LOKALE DELIKATESSE. SAMTIDIG FORVENTES FABRIKKEN AT INDEHOLDE TEKNISKE LØSNINGER OG SPÆNDENDE BÆREDYGTIGE TILTAG, DER MED STOLTHED KAN VISES FREM TIL BESØGENDE. HÅBET ER AT BL.A. BESØGENDE TURISTER KAN VISES RUNDT, HVOR FANGSTEN FØLGES FRA INDHANDLINGEN PÅ HAVNEN TIL DET FÆRDIGE PRODUKT PÅ FISKEFABRIKKEN. EN FREMVISNING AF FISKEFABRIKKEN TIL TURISTER VIL SKABE GODE HISTORIER OM DE UNIKKE GRØNLANDSKE RÅVARER, SAMTIDIG MED AT EN DEL AF DET MODERNE GRØNLANDSKE SAMFUND VISES FREM.

ARBEJDSPROCESSER OG HÅNDTERING AF PRODUKTER

RÅVARERNE I FORM AF FRISKFANGEDE FISK VIL BLIVE INDHANDLET OG AFVEJET I DET NUVÆRENDE HAVNEOMRÅDE ENTEN I OMRÅDET OMKRING HALIBUT GREENLAND ELLER I NÆRHEDEN AF ROYAL GREENLAND.

HER VIL DE BLIVE LAGT PÅ IS I KASSER, DER BLIVER LUKKET MED TÆTSLUTTENDE LÅG, HVOREFTER KASSERNE BLIVER KØRT UD TIL FABRIKKEN. DE LUKKEDE KASSER BLIVER HER KØRT IND GENNEM PORTEN FOR RÅVARER.

NÅR PORTEN ER LUKKET IGEN ÅBNES KASSERNE OG RÅVARERNE SORTERES, RENSES FØR VIDEREFORARBEJDNING ELLER FORÆDLING FØR ENTEN NEDFRYSNING ELLER NEDISNING FOR FRISK EKSPORT ELLER LOKALT SALG.

ALT FISKEAFFALD OG ØVRIGT AFFALD BLIVER FRASORTERET I LUKKEDE KASSER OG TRANSPORTERET UD I EN LUKKET OG AFLÅST CONTAINER. RÅVARE OG FÆRDIGE PRODUKTER VIL SÅLEDES BLIVE TRANSPORTERET OG HÅNTERET IHT. FØDEVAREMYNDIGHEDERNES KRAV.

AFFALD VIL BLIVE BEHANDLET EFTER DE TIL ENHVER TID GÆLDENDE MILJØBESTEMMELSER.

PÅ INTET TIDSPUNKT VIL RÅVARER ELLER AFFALD BLIVE HÅNTERET SÅLEDES, AT DER ER FORURENINGSRISIKO ELLER RISIKO FOR AT TILTRÆKKE SKADEDYR SOM RÆVE OG MÅGER.

PROJEKTANSØGNINGEN.

SITUATIONSPLAN:

DE OMKRINGLIGGENDE AREALER UDENFOR BYGGEFELTET ER I DAG I DET STORE HELE UBEBYGGET. DER ER UDLAGT ET NYT DELOMRÅDE B-11, HVOR PÅ AALISA APS ØNSKER AT OPFØRE EN FISKEFABRIK PÅ ET BEFÆSTET AREAL PÅ CA. 2500 M2 BYGNINGENS GRUNDAREAL ER 380 M2.

DET BEFÆSTET AREAL SAMT BYGNINGEN PLACERES PARALLELT MED DELOMRÅDETS SKEL MOD VEST.

BEBYGGELSESPÅN:

RUMMENE OMKRING BYGNINGSANLÆGGET ER INDELT I DE 4 KATEGORIER VAREINDLEVERING, MASKINEPLADS, OPBEVARINGSPLADS OG RENOVATINOSPLADS, STRATEGIST OG ADSKILT.

AREAL FORAN BYGNINGEN ANVENDES TIL PARKERING OG GIVER MULIGHED FOR ETABLERING AF OPHOLDSAREAL FOR DE ANSATTE.

DER ETABLERES INDKØRSEL FRA MITTARFIMUUT AQQUTAA, NORD FOR DELOMRÅDE.

SITUATIONSSNIT:

DET BEFÆSTEDE AREAL OPBYGGES PÅ EN SÅDAN MÅDE, AT AFVANDINGEN KAN FORGÅ UHINDRET VÆK FRA OMRÅDET.

ADGANGSVEJEN FRA MITTARFIMUUT AQQUTAA ETABLERES SÅLEDES, AT HÆLDNINGEN PÅ INDKØRSLEN MINIMERES.

AREALDISPONERING:

PLANDISPONERINGEN AF DE TO ETAGER OPFYLDER DE ØNSKEDE FUNKTION SAMT AREALKRAV FRA BYGHERRE.

GÆLDENDE LOVGIVNING OG FORORDNINGER IHT. VETÆRINÆRMYGNDIGHEDERNES KRAV ER TILGODESET I DEN VALGTE PLANDISPONERING.

VISUALISERING:

FISKEFABRIKKEN ER EN TO ETAGERS BYGNING. STUEETAGEN INDEHOLDER HOVEDINDGANG, TEKNIK, DEPOT, VASKERUM, PRODUKTIONSAREAL, FRYSELAGER SAMT VAREINDLEVERING.

1 ETAGE INDEHOLDER, OMKLÆDNING, BAD- OG TOILETFACILITETER SAMT KANTINE OG KONTOROMRÅDE.

BYGNINGEN OPFØRES I ET ENKELT OG FUNKTIONEL FORMSPROG, SOM INDPASSER I DET EKSISTERENDE TERRÆN. FACADER OG GAVLE ER OPBYGGET AF SANDWICHPANELER MED VEDLIGEHOLESFRI OVERFLADE I FARVEN BLÅ, AFSTEMT I FOHOLD TIL AALISA'S LOGO.

TAGET OPBYGGES LIGELEDES MED SANDWICHPANELER MED EN HÆLDNING PÅ 15 GRADER OG BEKLÆDT MED SORT TAGPAP.

TIDSPLAN FOR BYGGERI/ANLÆGGET.

SÅFREMT NÆRVÆRENDE PROJEKTANSØGNING VIL BLIVE BEHANDLET OG GODKENDT AF DE RELEVANTE MYNDIGHEDER OG DER VIL BLIVE UDSTEDT EN AREALRESERVATION VIL DER UMIDDELBART HEREFTER BLIVE OPSTARTET UDARBEJDELSE AF DET ØVRIGE MATERIALE DER ER NØDVENDIG FOR AT KUNNE OPNÅ EN AREALTILDELING. TIDSHORISONTEN HERFOR ER PT. IKKE KENDT.

EFTER AT DER ER BLEVET UDSTEDT EN GODKENDT AREALTILDELING VIL DER BLIVE UDARBEJDET ET MYNDIGHEDSPROJEKT FOR OPNÅELSE AF BYGGETILDELING SÅLEDES AT BYGGE- OG ANLÆGSARBEJDERNE KAN OPSTARTES INDEN ET ÅR EFTER MODTAGELSEN AF AREALTILDELINGEN.

DET FORVENTES AT BYGGE- OG ANLÆGSARBEJDERNE VIL VARE 10-12 MÅNEDER HVOREFTER DISSE VIL BLIVE AFLEVERET TIL BYGHERREN OG DER KAN UDSTEDES IBRUGTAGNINGSTILLADELSE.

DOKUMENTATION FOR AT BYGGERIET ER ØKONOMISK OG TEKNISK REALISERBART.

ØKONOMISK DOKUMENTATION FOR BYGHERREN ER VEDLAGT I FORM AF ÅRSRAPPORT FOR ÅR 2023.

BYGGERIET ER TEKNISK REALISERBART DA OMRÅDET PRIMÆRT BESTÅR AF FAST FJELD OG BYGNINGEN BLIVER EN TRADITIONEL FISKEFABRIK MED TERRÆNDEK I BETON, STÅLRAMMER OG SANDWICHPANELER. ALLE KONSTRUKTIONER OG INSTALLATIONER ER VELKENDT TEKNOLOGI I GRØNLAND.

BEVARINGSVÆRDIER, KULTURMILJØER I OMRÅDET DER ER IKKE NOGEN KENDTE KULTURMINDER I OMRÅDET.

BELYSNING OG SKILTNING

INDKØRSEL OG PLADS FORAN FABRIKSBYGNINGEN BLIVE BLIVE OPLYST MED GADEBELYSNING UDEN GENE FOR FLYTRAFIK ELLER TRAFIKANTER. SKILTNING AF BYGNINGEN FREMGÅR AF VISUALISERINGEN.

BÆREDYGTIGE TILTAG.

TRADITIONELT ER FISKEINDUSTRIEN KENDT FOR AT VÆRE STOR VANDFORBRUGER. DETTE SKYLDES TILDELS DE LAVE AFREGNINGSPRISER FOR VAND TIL FISKEINDUSTRIEN SÅ DER ER ET MEGET LILLE INCITAMENT TIL AT SPARE PÅ VANDET. FORDI DEN KOMMENDE FABRIK BLIVER ANLAGT I ET OMRÅDE UDEN HELÅRSVAND VIL VANDFORSYNINGEN SKE MED VANDBIL OG DER VIL BLIVE ETABLERET VANDTANK VED FABRIKKEN. BYGHERREN HAR KENDSKAB TIL NYERE PRODUKTIONSMETODER OG PROCESSER, DER KRÆVER BETYDELIGT MINDRE VAND END PÅ TRADITIONELLE FABRIKKER.

FORBRUGET AF VAND VIL BLIVE SÅ LAVT AT FORSYNINGEN VIA VANDBIL OG VANDTANK VIL VÆRE TILSTRÆKKELIGT.

OPVARMNINGEN AF BYGNINGEN VIL SKE MED ELEKTROKEDEL MED KONDENSERENDE OLIEFYR SOM BACKUP.

STRØMMEN TIL ELEKTRODEL OG ALLE ØVRIGE PROCESSER PÅ FABRIKKEN VIL UNDER NORMALE DRIFTSFORHOLD BLIVE PRODUCERET VIA VANDKRAFT I PAAKITSOQ. DETTE ER EN EL-PRODUKTIONEN DER IKKE UDLEDER CO2 OG DERFOR MÅ BETEGNES SOM BÆREDYGTIG.

ALT SPILDEVAND VIL BLIVE BEHANDLET OG LEVE OP TIL KRAVENE FOR SPILDEVAND STILLET AF MILJØDEPARTEMENTET VED GRØNLANDS SELVSTYRE. LIGE SOM FORBRUGET AF VAND VIL BLIVE KRAFTIGT REDUCERET I FORHOLD TIL TRADITIONEL FISKEINDUSTRI VIL ANVENDELSEN AF RENGØRINGSMIDLER MM.

DER UDLEDES MED SPILDEVANDET BLIVE KRAFTIGT REDUCERET I FORHOLD TIL TRADITIONEL FISKEINDUSTRI. DETTE SKYLDES IGEN BYGHERRENS KENDSKAB TIL NYE RENGØRINGSTEKNOLOGIER. ALT SPILDEVAND VIL BLIVE OPSAMLET I SLAMTANK OG KØRT TIL UDLEDNING PÅ DE AF KOMMUNEN GODKENDTE FACILITETER HERFOR.

DER ER I ANSØGNINGEN VEDLAGT FØLGENDE TEGNINGER:

Situationsplan 1:2000

Situationsplan 1:500

Stueplan

1. Etage

Snit A-A

Snit B-B

Gavl - Nord

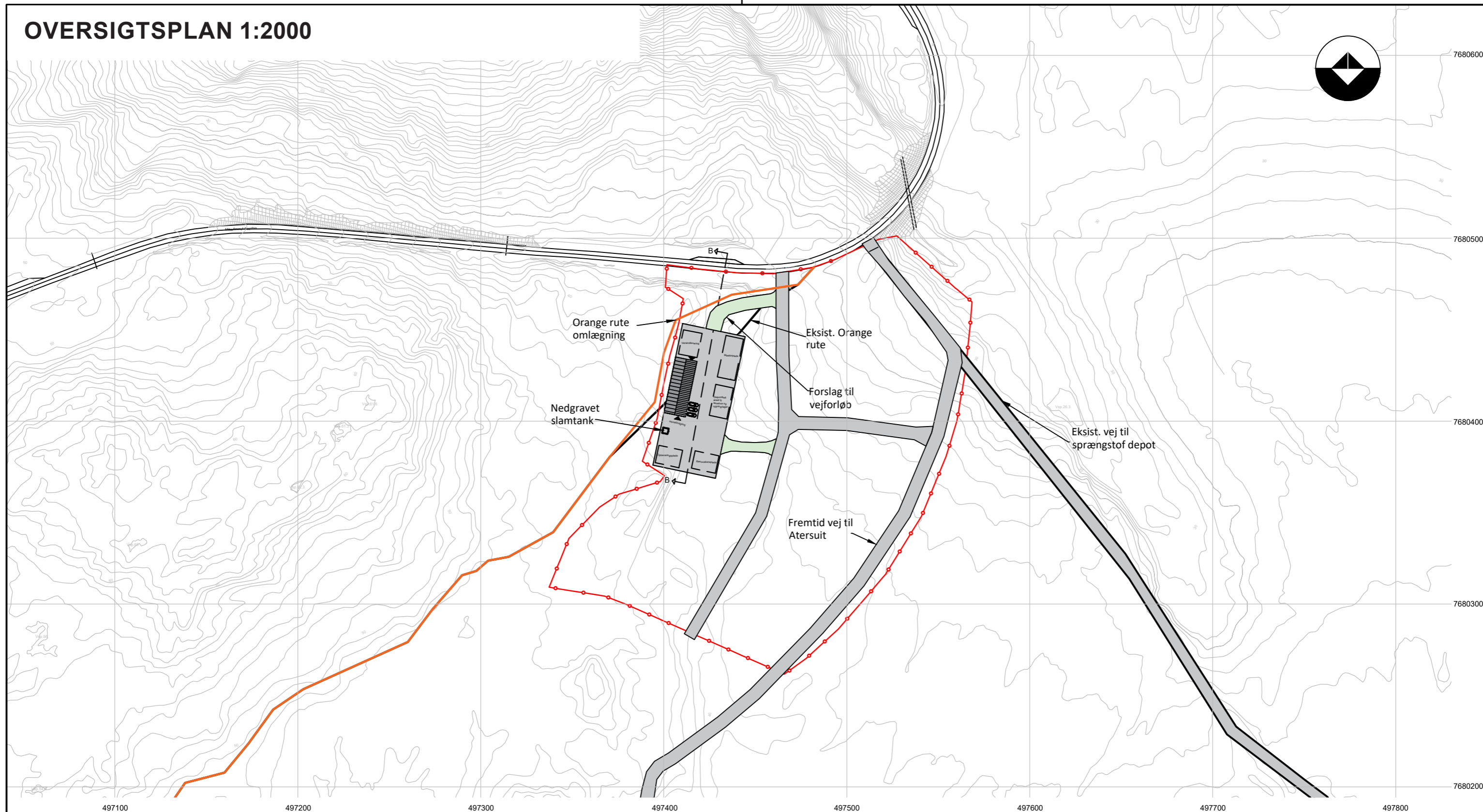
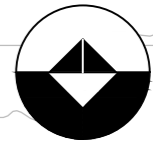
Gavl - Syd

Facade - Vest

Facade - Øst



OVERSIGTSPLAN 1:2000

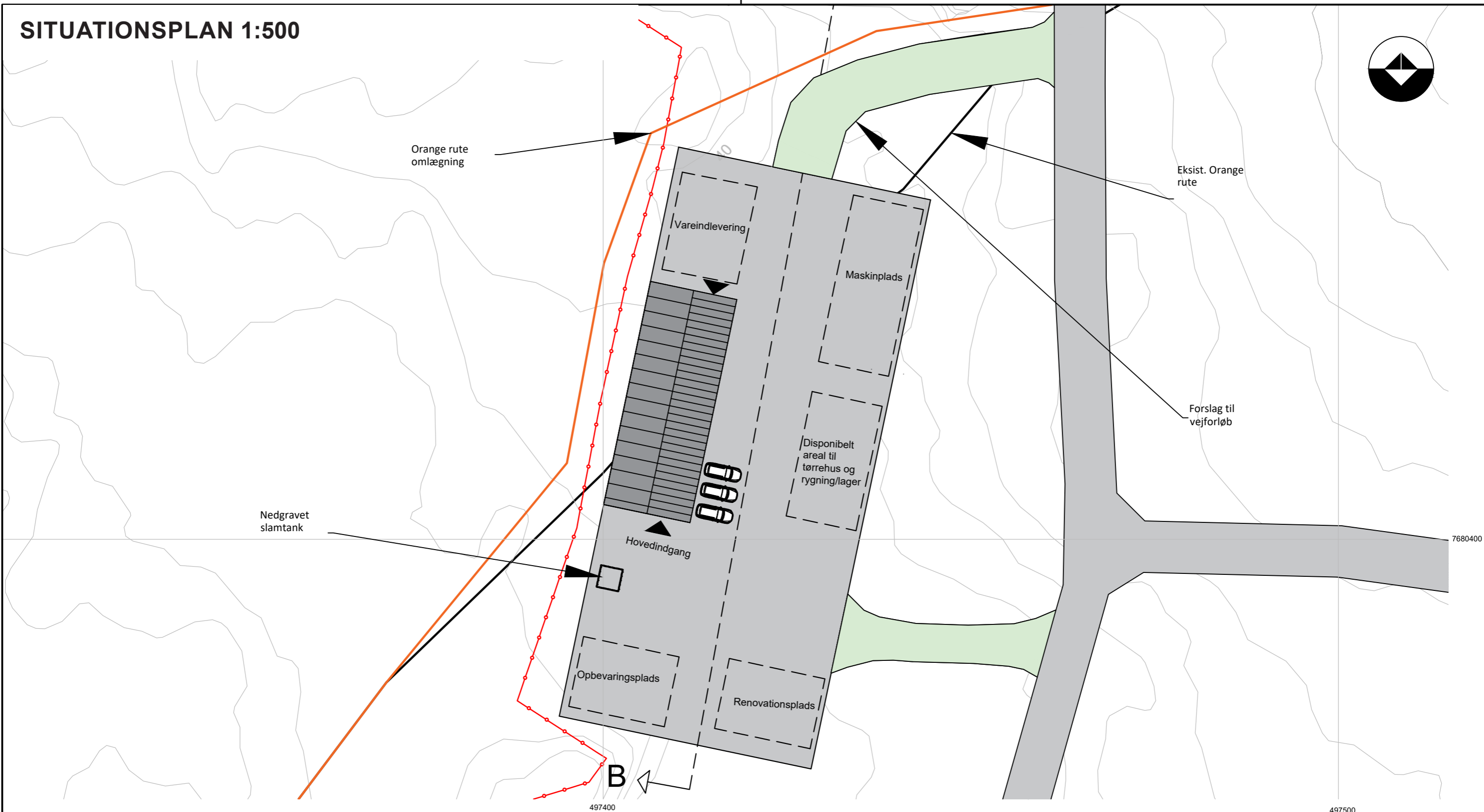
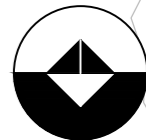


- Eksist. Orange rute
- Orange rute omlægning
- Delområdegrænse B11
- Indkørsel: Etableres af Aalisa ApS
- Veje: Udføres under byggemodning

6

Aalisa ApS		
Aalisa fiskefabrik		Sags nr.: 2338
Projektansøgning Oversigtsplan		Tegning nr.: A00.00
<p>Masanti A/S CVR: 11922317 Tlf. +299 81 31 32 - Fax +299 81 37 97 Email: masanti@masanti.gl - www.masanti.gl Maniitsoq - Nuuk - Sisimiut - Ilulissat - Qaqortoq - Aasiaat</p>	Dato: 16.05.2024	
	Mål: 1:2000	
	Proj: MAH	
Filnavn: 2338 - A00.00 - Oversigtsplan - Aalisa fiskefabrik.dwg	Kontrol: MVJ	

SITUATIONSPLAN 1:500



— Eksist. Orange rute

— Orange rute omlægning

—○—○— Delområdegrænse B11

■ Indkørsel: Etableres af Aalisa ApS

■ Veje: Udføres under byggemodning

■ Aalisa fiskefabrik bygning

Aalisa ApS

Aalisa fiskefabrik

Projektansøgning

Situationsplan



Masanti A/S
 CVR: 11922317
 Tlf. +299 81 31 32 - Fax +299 81 37 97
 Email: masanti@masanti.gl - www.masanti.gl
 Maniitsoq - Nuuk - Sisimiut - Ilulissat - Qaqortoq - Aasiaat

Filnavn: 2338 - A00.00 - Situationsplan - Aalisa fiskefabrik.dwg

Sags nr.: 2338

Tegning nr.:

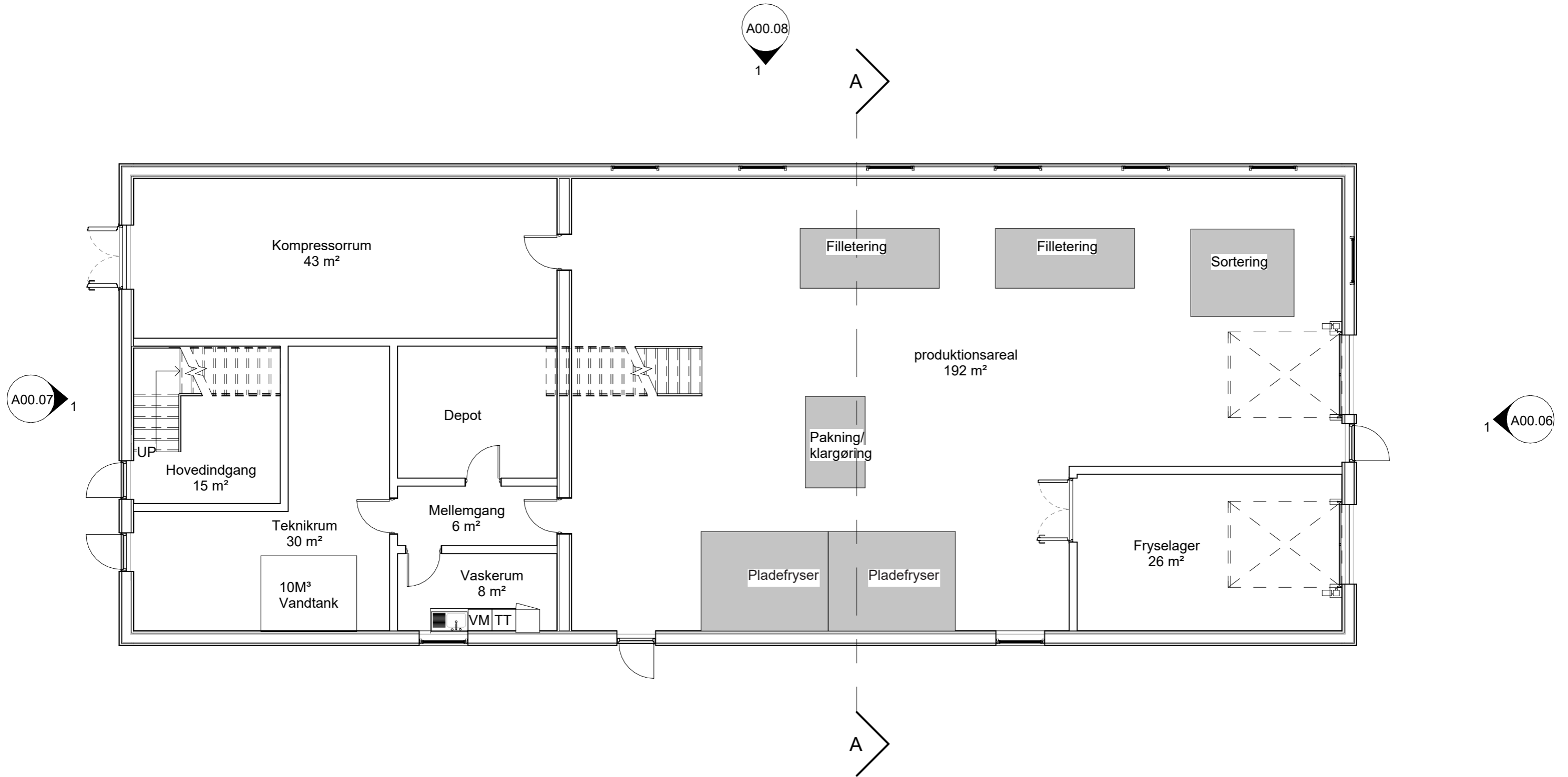
A00.01

Dato: 16.05.2024

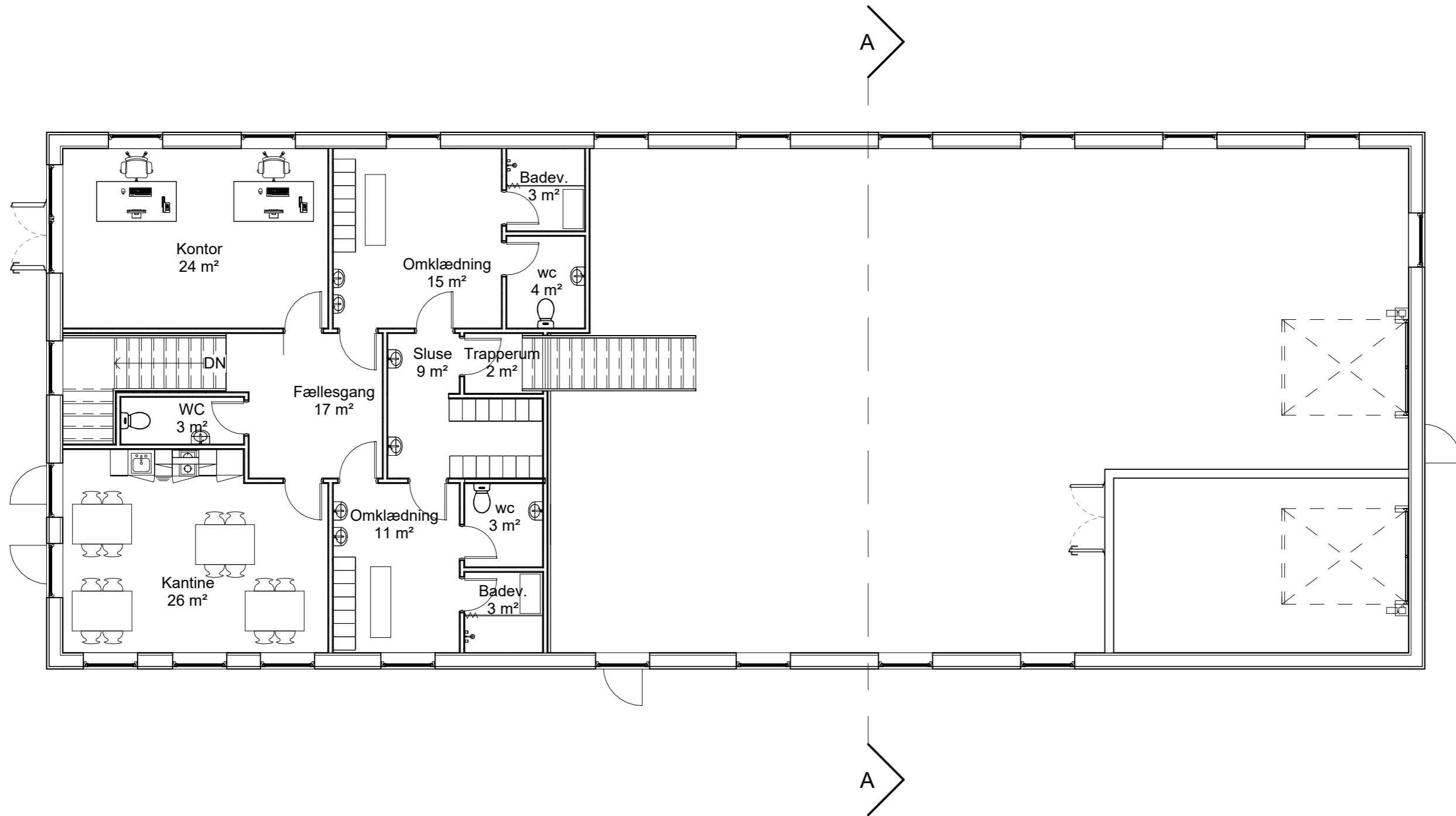
Mål: 1:500

Proj: MAH

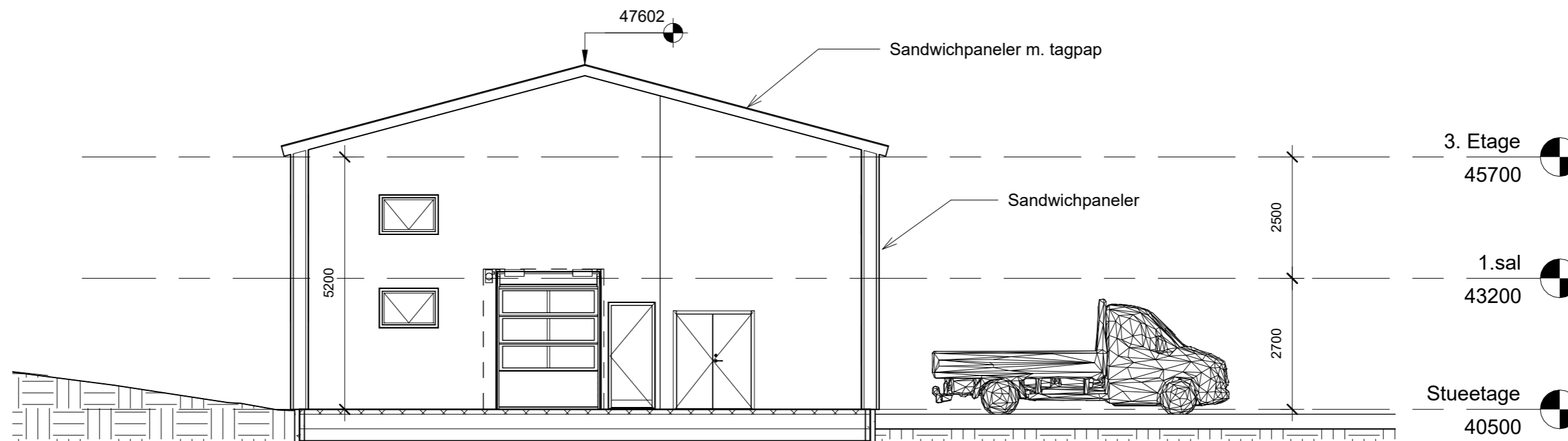
Kontrol: MVJ



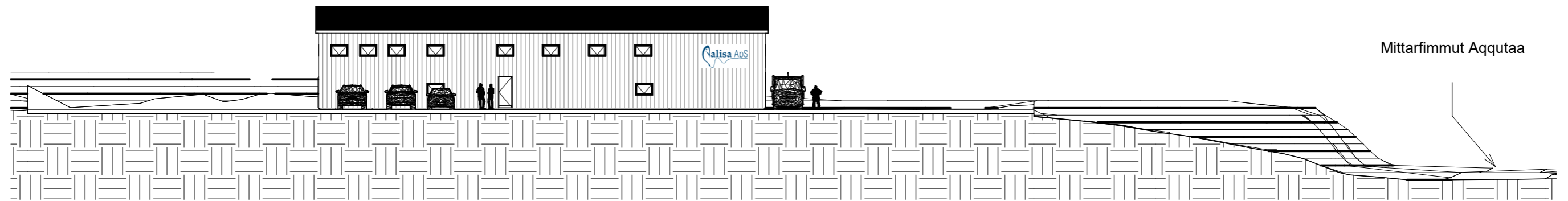
Aalisa ApS			
Aalisa Fiskefabrik ApS		Sags nr.:	2338
Projektansøgning Stueetage		A00.02	
 Masanti A/S CVR: 11922317 Tlf. +299 81 31 32 - Fax +299 81 37 97 Email: masanti@masanti.gl - www.masanti.gl Maniitsoq - Nuuk - Sisimiut - Ilulissat - Qaqortoq - Aasiaat		Dato:	16.05.2024
		Mål:	1 : 100
		Proj:	NFR/MAH
		Kontrol:	
Filnavn: N:\Files\Sag\23\2338 - Ny Fiskefabrik til Aalisa ApS\3 Projektering\6 Program og idéoplæg\1 Tegninger\Revit\Fiskefabrik.rvt			



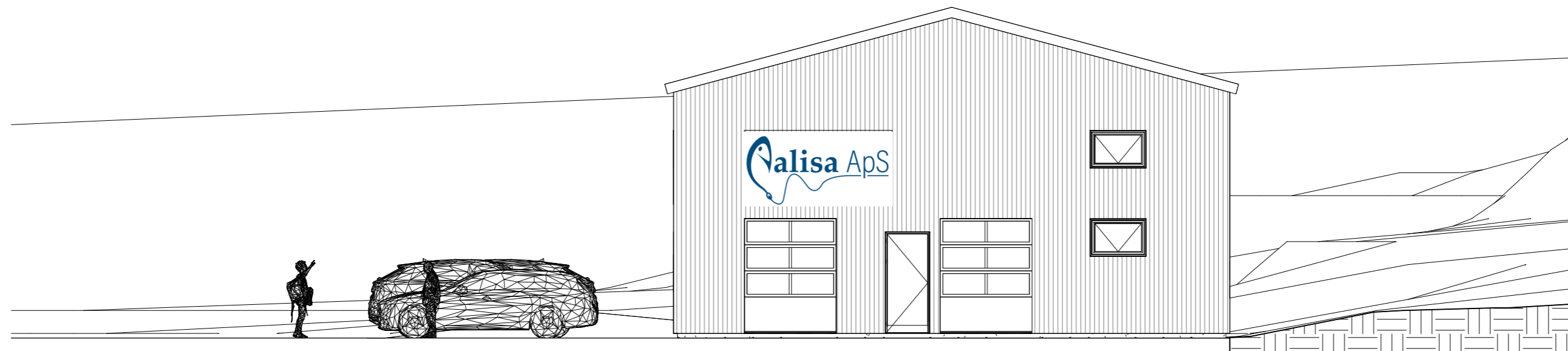
Aalisa ApS			
Aalisa Fiskefabrik ApS		Sags nr.:	2338
Projektansøgning 1.sal		A00.03	
	Masanti A/S CVR: 11922317 Tlf. +299 81 31 32 - Fax +299 81 37 97 Email: masanti@masanti.gl - www.masanti.gl Maniitsoq - Nuuk - Sisimiut - Ilulissat - Qaqortoq - Aasiaat	Dato:	16.05.2024
		Mål:	1 : 100
		Proj:	NFR/MAH
		Kontrol:	
Filnavn: N:\Files\Sag\23\2338 - Ny Fiskefabrik til Aalisa ApS\3 Projektering\6 Program og idéoplæg\1 Tegninger\Revit\Fiskefabrik.rvt			



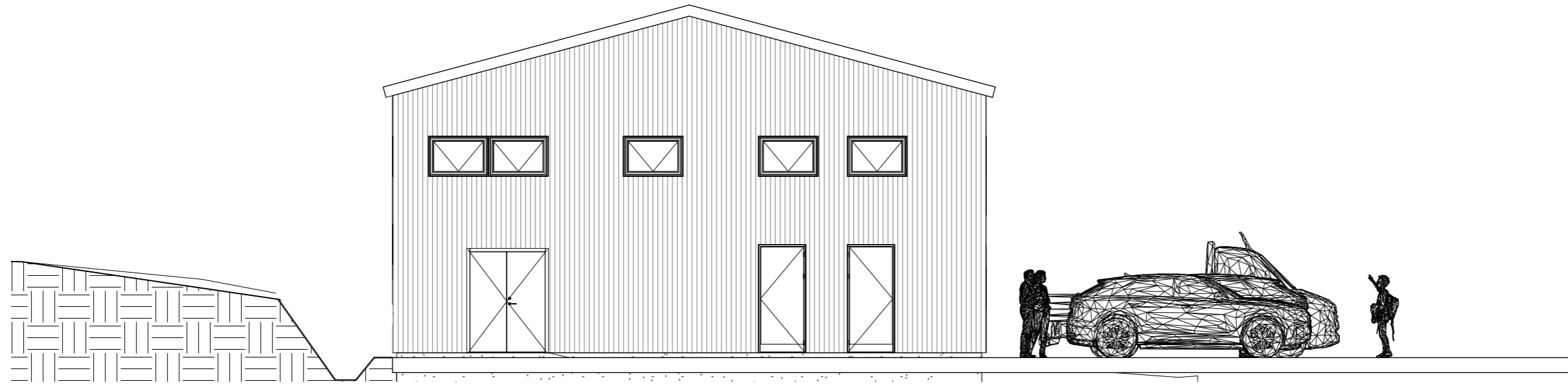
Aalisa ApS	
Aalisa Fiskefabrik ApS	Sags nr.: 2338
Projektansøgning Tværsnit A-A	A00.04
 <p>Masanti A/S CVR: 11922317 Tlf. +299 81 31 32 - Fax +299 81 37 97 Email: masanti@masanti.gl - www.masanti.gl Maniitsoq - Nuuk - Sisimiut - Ilulissat - Qaqortoq - Aasiaat</p>	Dato: 16.05.2024
	Mål: 1 : 100
	Proj: NFR/MAH
	Kontrol:
Filnavn: N:\Files\Sag\23\2338 - Ny Fiskefabrik til Aalisa ApS\3 Projektering\6 Program og idéoplæg\1 Tegninger\Revit\Fiskefabrik.rvt	



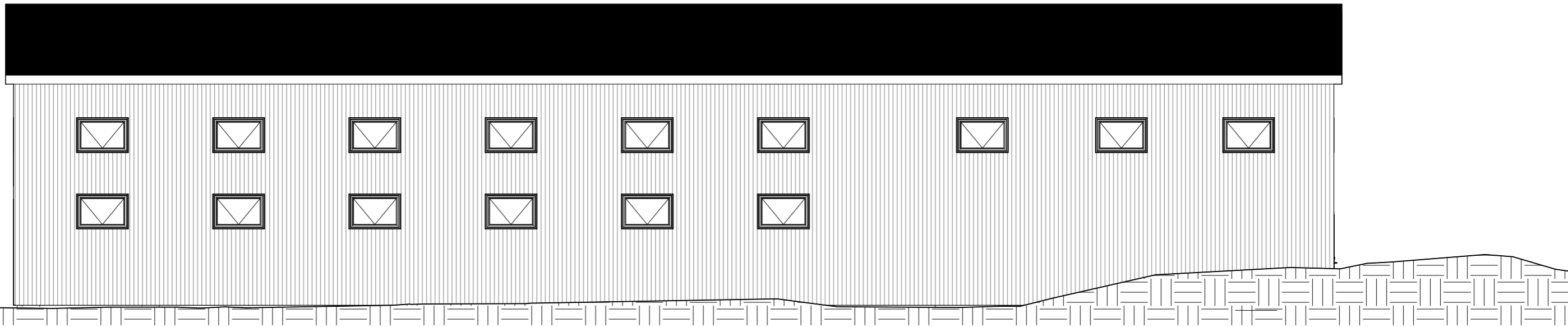
Aalisa ApS		
Aalisa Fiskefabrik ApS		Sags nr.: 2338
Projektansøgning Terrænsnit B-B		A00.05
 <p>Masanti A/S CVR: 11922317 Tlf. +299 81 31 32 - Fax +299 81 37 97 Email: masanti@masanti.gl - www.masanti.gl Manitsoq - Nuuk - Sisimiut - Ilulissat - Qaqortoq - Aasiaat</p>	Dato: 16.05.2024	
	Mål: 1 : 300	
	Proj: MAH/NFR	
	Kontrol:	
Filnavn: N:\Files\Sag\23\2338 - Ny Fiskefabrik til Aalisa ApS\3 Projektering\6 Program og idéoplæg\1 Tegninger\Revit\Fiskefabrik.rvt		



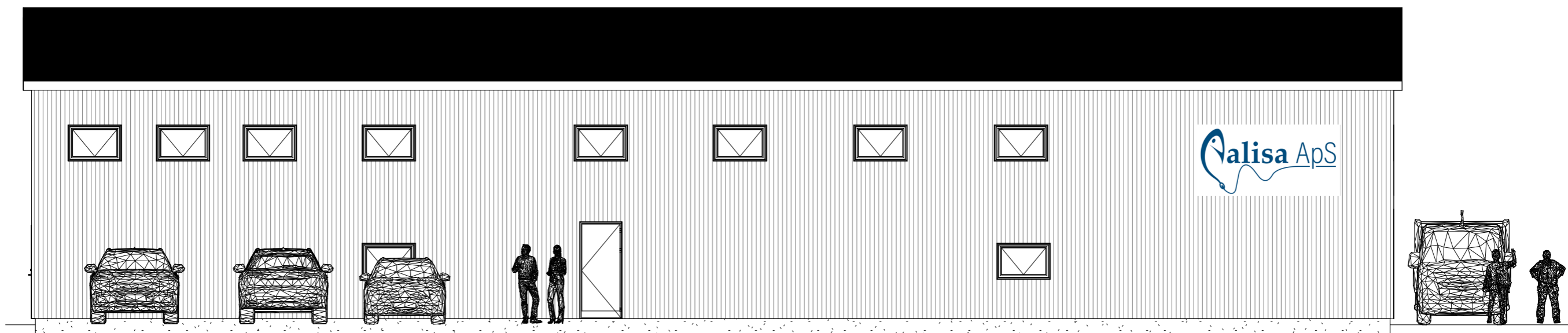
Aalisa ApS		Sags nr.:	2338	
Aalisa Fiskefabrik ApS		A00.06		
Projektansøgning Gavl- Nord				
	Masanti A/S CVR: 11922317 Tlf. +299 81 31 32 - Fax +299 81 37 97 Email: masanti@masanti.gl - www.masanti.gl Maniitsoq - Nuuk - Sisimiut - Ilulissat - Qaqortoq - Aasiaat	Dato:	16.05.2024	
		Mål:	1 : 100	
			Proj:	MAH
			Kontrol:	-
Filnavn: N:\Files\Sag\23\2338 - Ny Fiskefabrik til Aalisa ApS\3 Projektering\6 Program og idéoplæg\1 Tegninger\Revit\Fiskefabrik.rvt				



Aalisa ApS		
Aalisa Fiskefabrik ApS		Sags nr.: 2338
Projektansøgning Gavl - Syd		A00.07
 <p>Masanti A/S CVR: 11922317 Tlf. +299 81 31 32 - Fax +299 81 37 97 Email: masanti@masanti.gl - www.masanti.gl Maniitsoq - Nuuk - Sisimiut - Ilulissat - Qaqortoq - Aasiaat</p>	Dato: 16.05.2024	
	Mål: 1 : 100	
	Proj: MAH	
	Kontrol:	
Filnavn: N:\Files\Sag\23\2338 - Ny Fiskefabrik til Aalisa ApS\3 Projektering\6 Program og idéoplæg\1 Tegninger\Revit\Fiskefabrik.rvt		

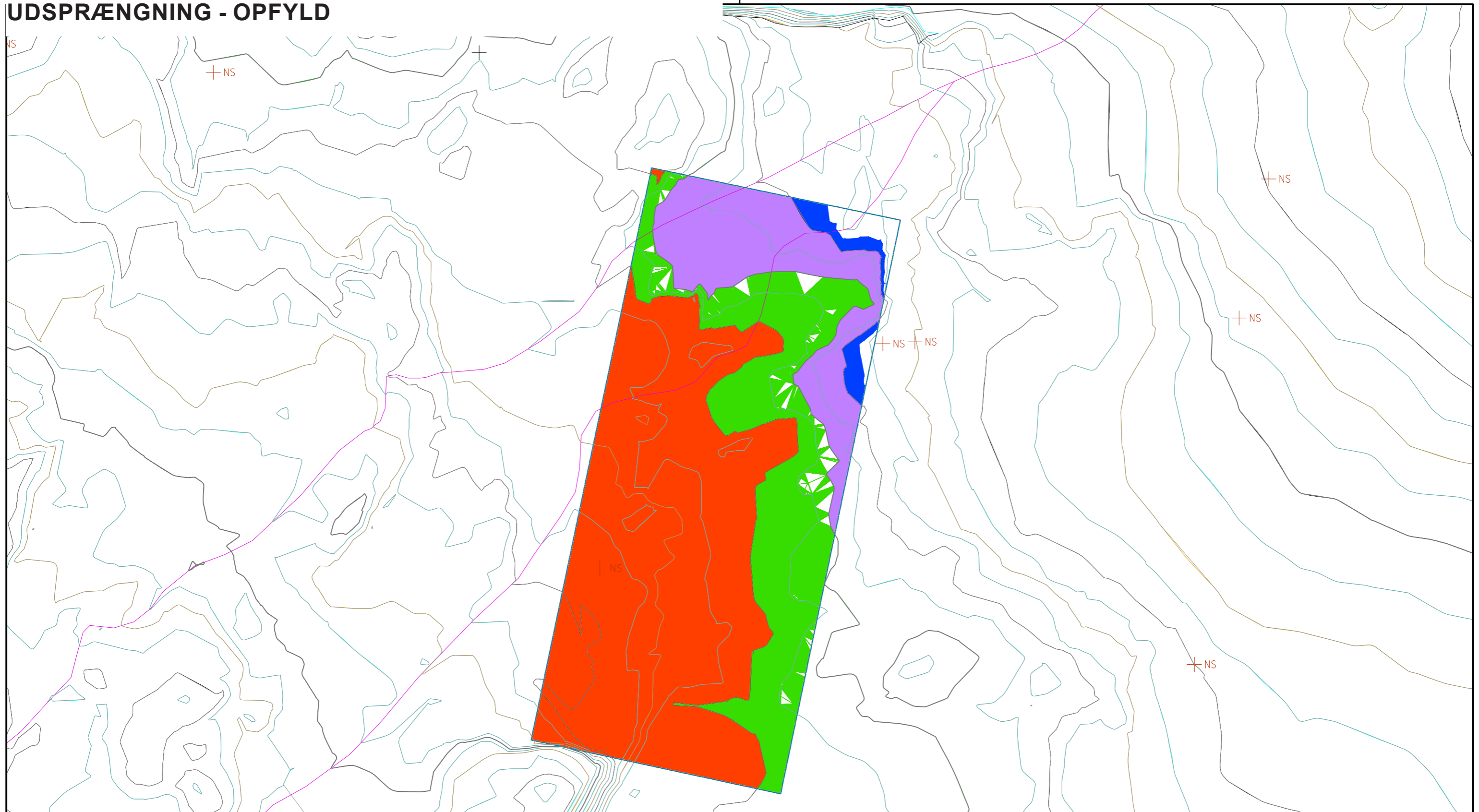


Aalisa ApS		
Aalisa Fiskefabrik ApS		Sags nr.: 2338
Projektansøgning Facade - Vest		A00.08
 <p>Masanti A/S CVR: 11922317 Tlf. +299 81 31 32 - Fax +299 81 37 97 Email: masanti@masanti.gl - www.masanti.gl Maniitsoq - Nuuk - Sisimiut - Ilulissat - Qaqortoq - Aasiaat</p>	Dato: 16.05.2024	
	Mål: 1 : 100	
	Proj: MAH	
	Kontrol:	
Filnavn: N:\Files\Sag\23\2338 - Ny Fiskefabrik til Aalisa ApS\3 Projektering\6 Program og idéoplæg\1 Tegninger\Revit\Fiskefabrik.rvt		



Aalisa ApS			
Aalisa Fiskefabrik ApS		Sags nr.:	2338
Projektansøgning Facade - Øst		A00.09	
	Masanti A/S CVR: 11922317 Tlf. +299 81 31 32 - Fax +299 81 37 97 Email: masanti@masanti.gl - www.masanti.gl Maniitsoq - Nuuk - Sisimiut - Ilulissat - Qaqortoq - Aasiaat	Dato:	16.05.2024
		Mål:	1 : 100
		Proj:	MAH
		Kontrol:	
Filnavn: N:\Files\Sag\23\2338 - Ny Fiskefabrik til Aalisa ApS\3 Projektering\6 Program og idéoplæg\1 Tegninger\Revit\Fiskefabrik.rvt			

UDSPRÆNGNING - OPFYLD



UDSPRÆNGNING/OPFYLD MÆNGDE TIL KOTE 40M.

- UDSPRÆNGNING 4 – 1M NED
- UDSPRÆNGNING 1 – 0M NED
- OPFYLD 0 – 1 M OP
- OPFYLD 1 – 1.5 M OP

16

Aalisa ApS		
Aalisa fiskefabrik		Sags nr.: 2338
projektansøgning		Tegning nr.:
Udsprængning/Opfyld		A00.10
<p>Masanti A/S CVR: 11922317 Tlf. +299 81 31 32 - Fax +299 81 37 97 Email: masanti@masanti.gl - www.masanti.gl Maniitsoq - Nuuk - Sisimiut - Ilulissat - Qaqortoq - Aasiaat</p>		Dato: 16.05.2024
		Mål:
		Proj: MAH
		Kontrol:
Filnavn: Udsprængning.dwg		